



New
Direction

LA PERCEZIONE DELL'UNIONE EUROPEA NELL'ERA COVID

EMG ACQUA

newdirection.online @europeanreform

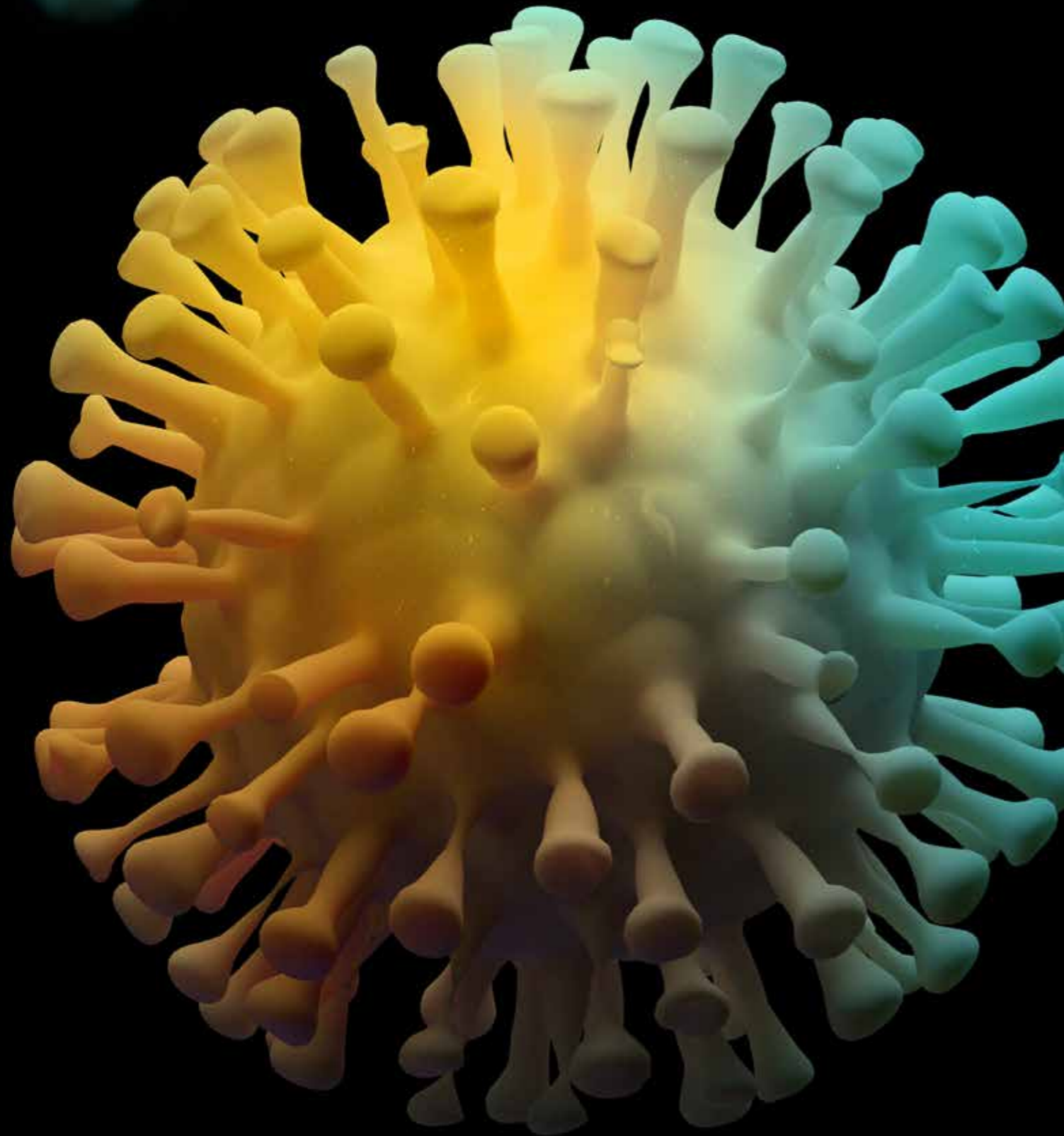
New Direction



Founded by Margaret Thatcher in 2009 as the intellectual hub of European Conservatism, New Direction has established academic networks across Europe and research partnerships throughout the world.



1	LO SCENARIO: CONOSCENZA DELLA UE E DEI SUOI ORGANI	8
2	LA FIDUCIA NELLA UE E NEI SUOI ORGANI	22
3	L'OPERATO DELLA UE DURANTE L'EMERGENZA COVID	34
4	IL PROFILO DEGLI INTERVISTATI	44



PREMESSA

Al fine di comprendere il livello di informazione e la fiducia degli italiani nei confronti dell'Unione Europea, in particolare durante la gestione dell'emergenza Covid, Emg Acqua ha realizzato un'indagine nell'ultima settimana di giugno 2020, finalizzata a ricostruire il quadro percettivo generale sul tema.

La ricerca ha previsto una serie di domande atte a rilevare:

- La conoscenza dell'Unione Europea, dei suoi organi e delle rispettive funzioni
- La fiducia nel sistema Europa, nelle Istituzioni della UE e nei suoi rappresentanti
- L'opinione in merito alla gestione dell'emergenza Covid da parte dell'Unione Europea

MEDOTOLOGIA

Lo studio è stato eseguito sul panel telematico di Emg Acqua: un campione rappresentativo della popolazione italiana maggiorenne per sesso, età, regione e classe d'ampiezza demografica dei comuni.

Sono state realizzate 2.000 interviste.

Il fieldwork è stato effettuato nell'ultima settimana di giugno 2020.

SINOSI

La conoscenza delle Istituzioni europee è piuttosto contenuta, soprattutto quando si entra nel dettaglio delle specifiche competenze e dei rispettivi rappresentanti.

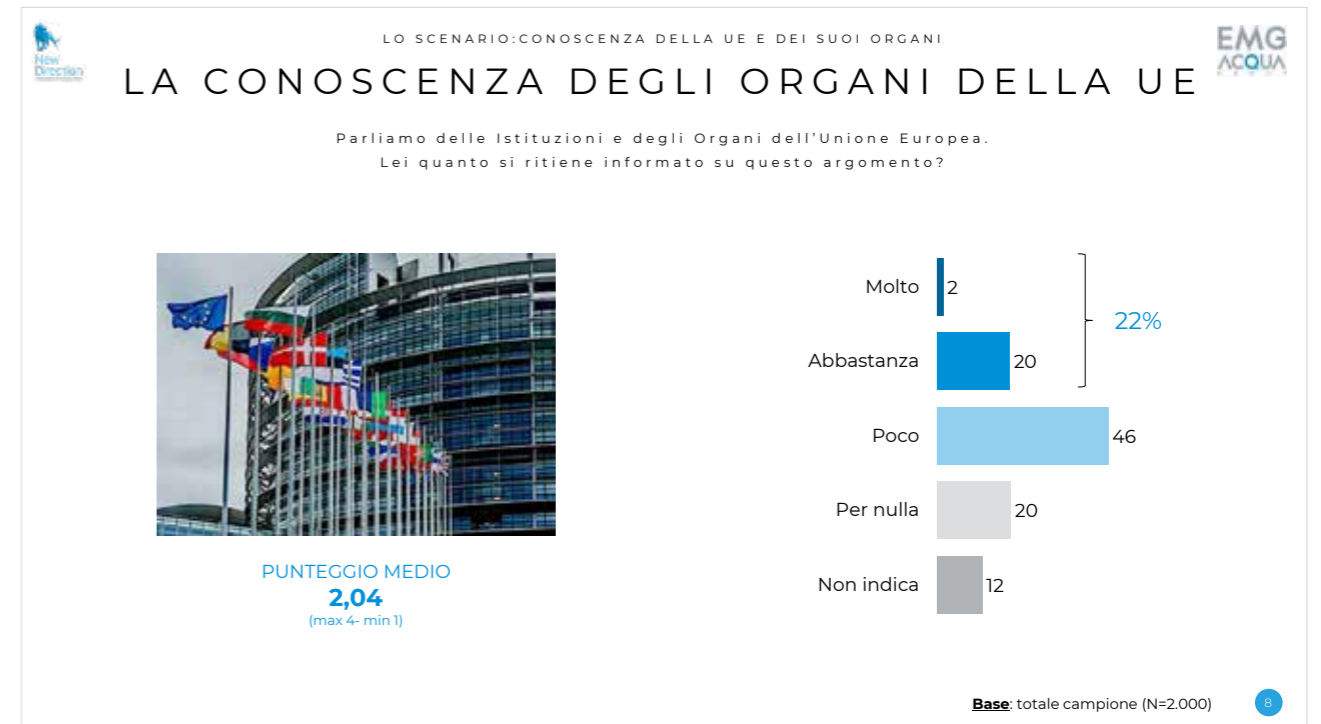
La scarsa sintonia con l'Europa è confermata da un basso livello di fiducia: solo il 28% degli italiani dichiara di credere oggi nel progetto Europa. Tale percentuale precipita sotto il 15% tra gli elettori di destra e di centro-destra, mentre sale ad un livello decisamente più elevato (tra il 55% ed il 60%) tra i votanti di sinistra e di centro-sinistra.

Un ulteriore colpo alla credibilità dell'Europa è verosimilmente legato all'emergenza causata dalla pandemia Covid-19, mal gestita per circa la metà degli intervistati. La mancanza di forniture mediche e l'assenza di un rapido sostegno economico agli Stati membri le principali responsabilità attribuite all'Unione.

Tra le iniziative messe in atto il Recovery Fund per finanziare la ripartenza economica si configura come la più apprezzata, nonostante un timore piuttosto diffuso sulle tempistiche di erogazione dei fondi e l'effettiva gestione che ne conseguirà da parte del Governo del nostro Paese.

1

LO SCENARIO: CONOSCENZA DELLA UE E DEI SUOI ORGANI



LO SCENARIO: CONOSCENZA DELLA UE E DEI SUOI ORGANI

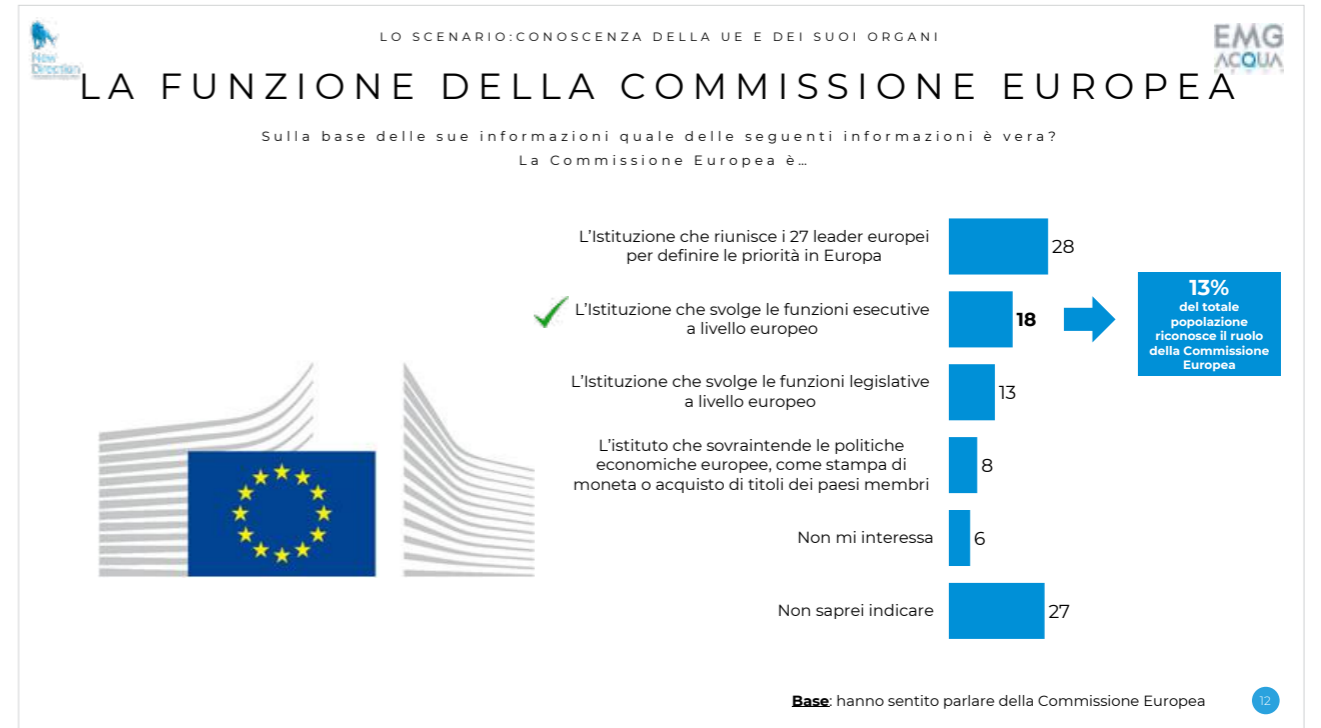
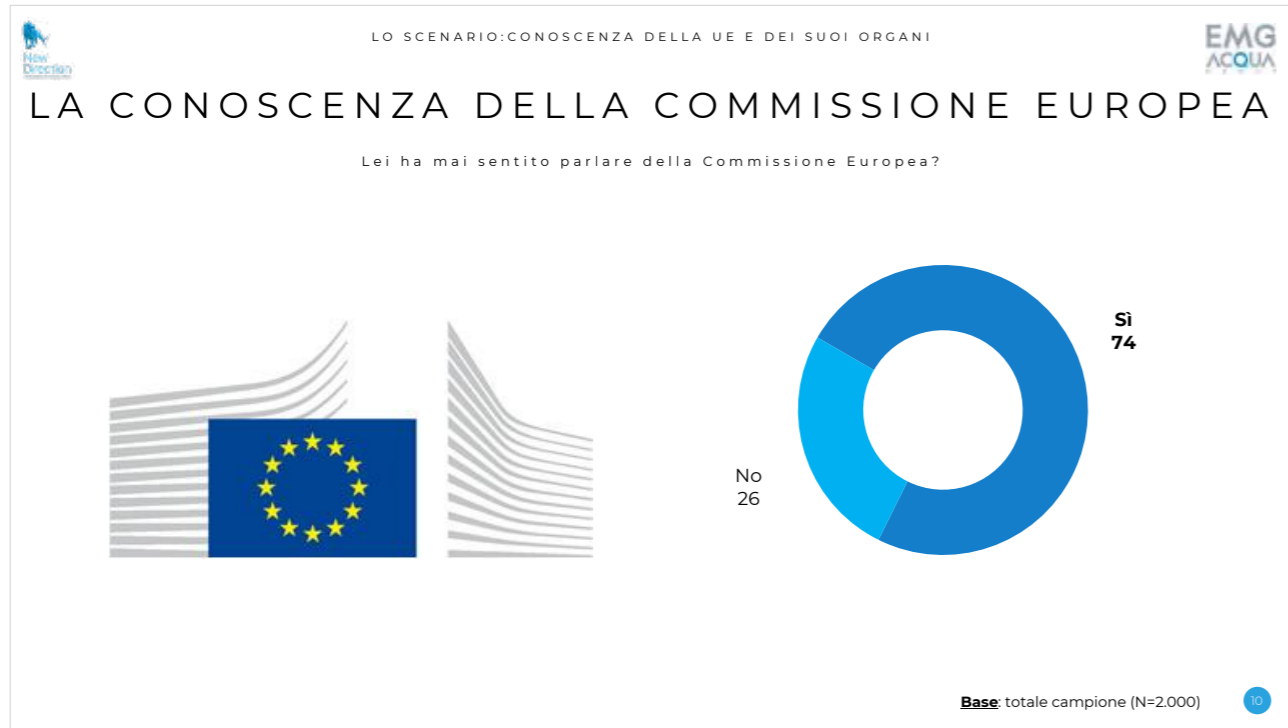
LA CONOSCENZA DEGLI ORGANI DELLA UE

Parliamo delle Istituzioni e degli Organi dell'Unione Europea.
Lei quanto si ritiene informato su questo argomento?

ANALISI PER TARGET %

	SESSO		ETÀ				GRG				AUTOCOLLOCAZIONE POLITICA						
	TOTALE	Uomini	Donne	18-34 anni	35-44 anni	45-54 anni	55 anni e oltre	Nord	Centro	Sud	Isole	Destra	CDX	Centro	CSX	Sinistra	N.C
TOTALE MOLTO + ABBASTANZA	22	25	19	16	19	25	23	23	26	16	19	42	19	18	34	37	10
Molto	2	2	2	3	2	2	1	2	1	2	1	5	1	4	1	2	1
Abbastanza	20	23	17	13	17	23	22	21	25	14	18	37	18	14	33	35	9
Punteggio medio	2,04	2,12	1,96	1,91	1,97	2,13	2,07	2,05	2,15	1,96	1,94	2,35	1,95	1,90	2,20	2,28	1,87

Base: totale campione (N=2.000)



LO SCENARIO: CONOSCENZA DELLA UE E DEI SUOI ORGANI

LA CONOSCENZA DELLA COMMISSIONE EUROPEA

Lei ha mai sentito parlare della Commissione Europea?

ANALISI PER TARGET %

	TOTALE	SESSO		ETÀ				GRG				AUTOCOLLOCAZIONE POLITICA					
		Uomini	Donne	18-34 anni	35-44 anni	45-54 anni	55 anni e oltre	Nord	Centro	Sud	Isole	Destra	CDX	Centro	CSX	Sinistra	N.C.
Si	74	79	69	65	71	80	76	78	73	69	66	77	76	69	79	92	68
No	26	21	31	35	29	20	24	22	27	31	34	23	24	31	21	8	32

Base: totale campione (N=2.000)

LO SCENARIO: CONOSCENZA DELLA UE E DEI SUOI ORGANI

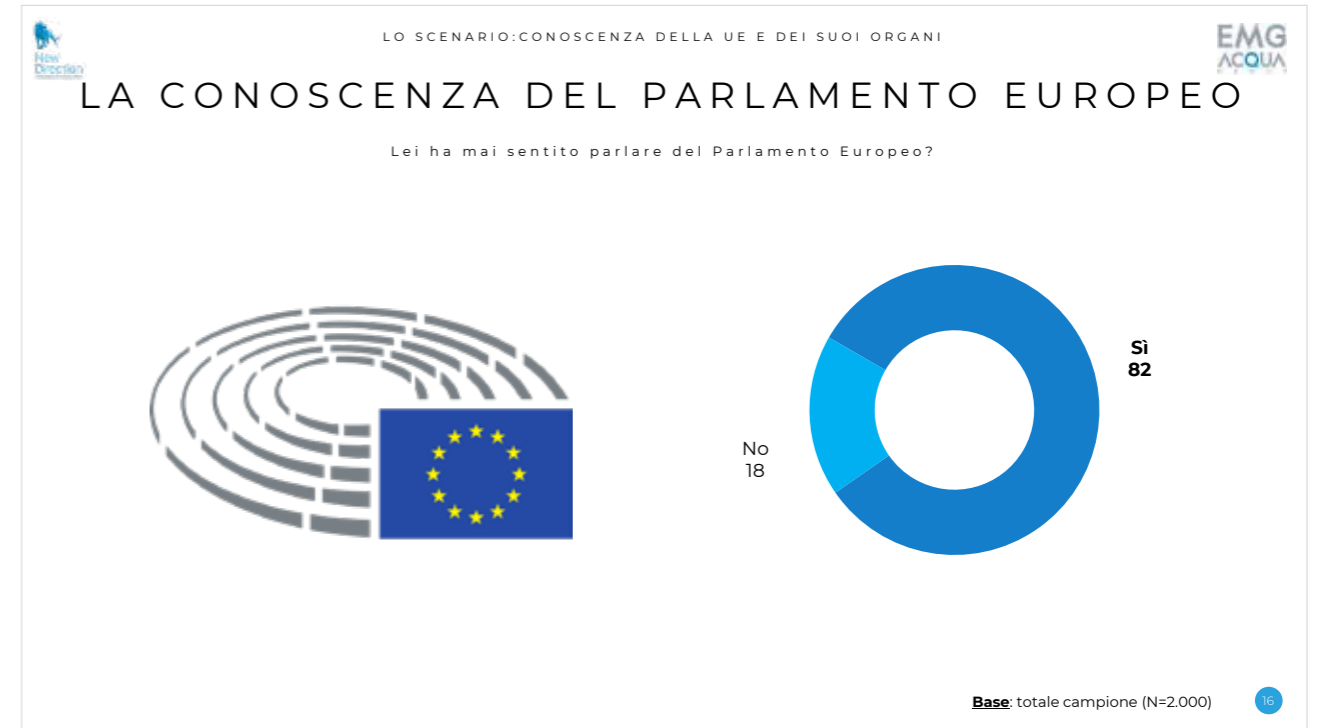
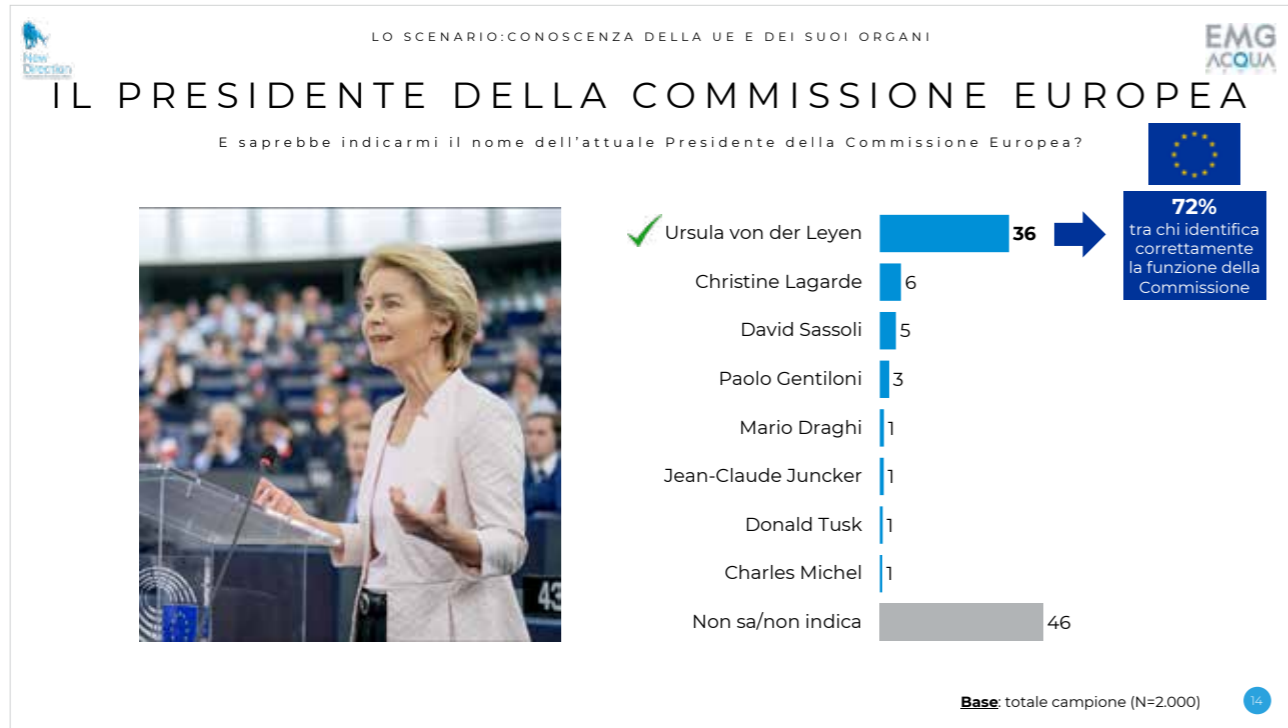
LA FUNZIONE DELLA COMMISSIONE EUROPEA

Sulla base delle sue informazioni quale delle seguenti informazioni è vera?
La Commissione Europea è...

ANALISI PER TARGET %

	TOTALE	SESSO		ETÀ				GRG				AUTOCOLLOCAZIONE POLITICA					
		Uomini	Donne	18-34 anni	35-44 anni	45-54 anni	55 anni e oltre	Nord	Centro	Sud	Isole	Destra	CDX	Centro	CSX	Sinistra	N.C.
L'Istituzione che svolge le funzioni esecutive a livello europeo	13	15	11	13	9	15	14	14	17	12	5	6	17	10	19	29	8

Base: totale campione (N=2.000)



LO SCENARIO: CONOSCENZA DELLA UE E DEI SUOI ORGANI

IL PRESIDENTE DELLA COMMISSIONE EUROPEA

E saprebbe indicarmi il nome dell'attuale Presidente della Commissione Europea?

ANALISI PER TARGET %

	TOTALE	SESSO		ETÀ				GRG				AUTOCOLLOCAZIONE POLITICA					
		Uomini	Donne	18-34 anni	35-44 anni	45-54 anni	55 anni e oltre	Nord	Centro	Sud	Isole	Destra	CDX	Centro	CSX	Sinistra	N.C
Ursula von der Leyen	36	41	33	33	26	39	40	38	39	35	28	48	41	48	44	40	27

Base: totale campione (N=2.000)

LO SCENARIO: CONOSCENZA DELLA UE E DEI SUOI ORGANI

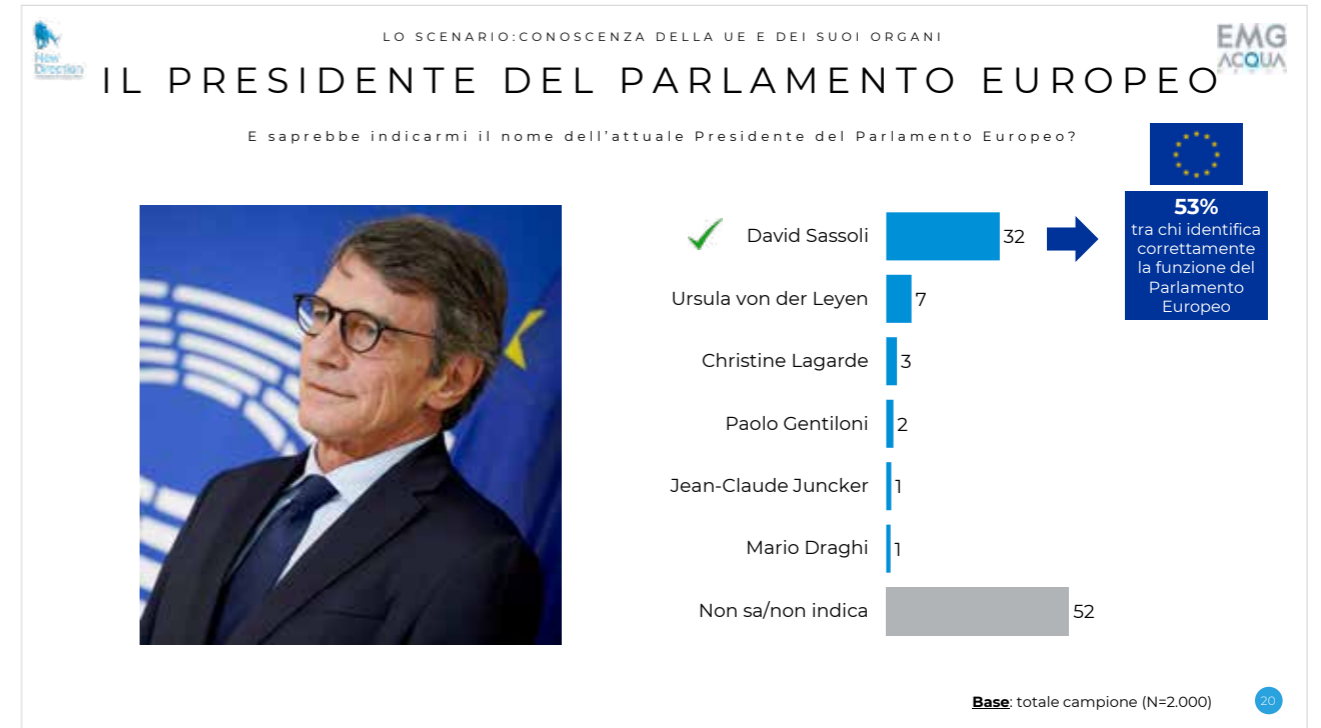
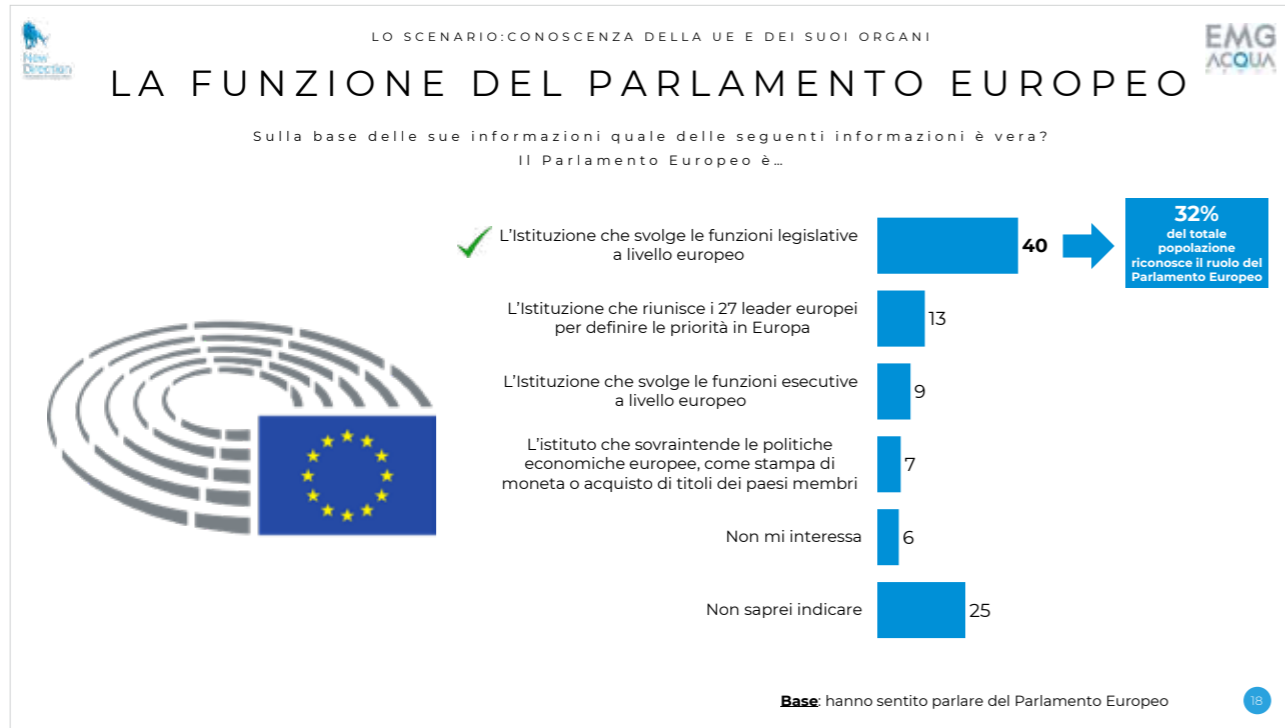
LA CONOSCENZA DEL PARLAMENTO EUROPEO

Lei ha mai sentito parlare del Parlamento Europeo?

ANALISI PER TARGET %

	TOTALE	SESSO		ETÀ				GRG				AUTOCOLLOCAZIONE POLITICA					
		Uomini	Donne	18-34 anni	35-44 anni	45-54 anni	55 anni e oltre	Nord	Centro	Sud	Isole	Destra	CDX	Centro	CSX	Sinistra	N.C
Si	82	83	80	68	79	85	88	86	82	78	72	84	88	86	88	95	73
No	18	17	20	32	21	15	12	14	18	22	28	16	12	14	12	5	27

Base: totale campione (N=2.000)



LO SCENARIO: CONOSCENZA DELLA UE E DEI SUOI ORGANI

LA FUNZIONE DEL PARLAMENTO EUROPEO

Sulla base delle sue informazioni quale delle seguenti informazioni è vera? Il Parlamento Europeo è...

ANALISI PER TARGET %

	SESSO		ETÀ				GRG				AUTOCOLLOCAZIONE POLITICA						
	TOTALE	Uomini	Donne	18-34 anni	35-44 anni	45-54 anni	55 anni e oltre	Nord	Centro	Sud	Isole	Destra	CDX	Centro	CSX	Sinistra	N.C
L'Istituzione che svolge le funzioni legislative a livello europeo	32	36	29	34	28	29	35	35	38	26	28	34	36	38	42	39	25

Base: totale campione (N=2.000)

LO SCENARIO: CONOSCENZA DELLA UE E DEI SUOI ORGANI

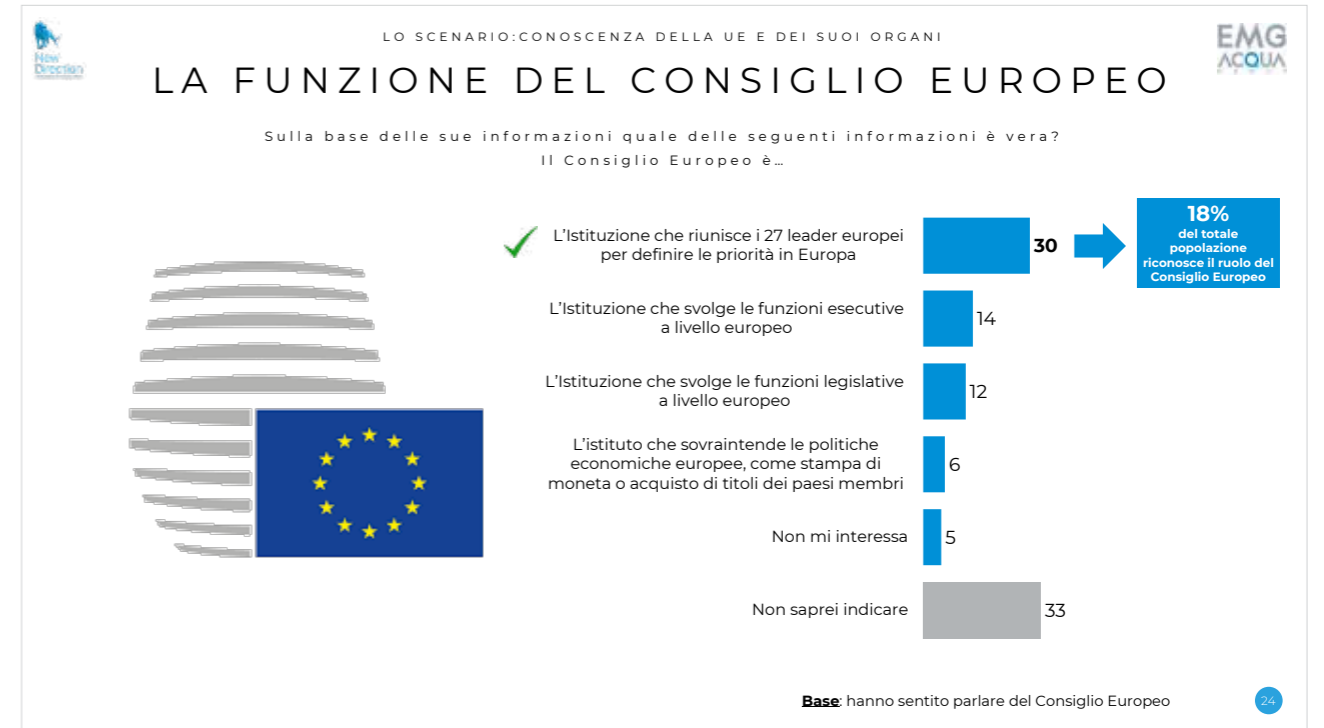
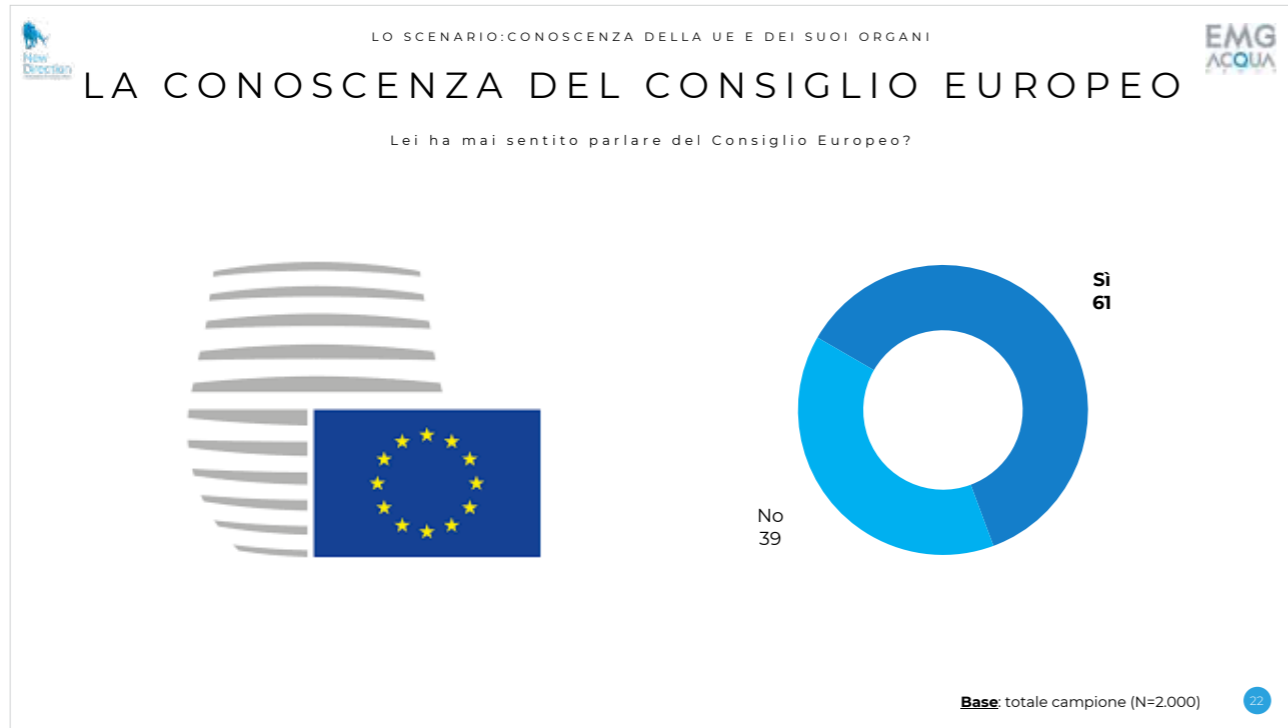
IL PRESIDENTE DEL PARLAMENTO EUROPEO

E saprebbe indicarmi il nome dell'attuale Presidente del Parlamento Europeo?

ANALISI PER TARGET %

	SESSO		ETÀ				GRG				AUTOCOLLOCAZIONE POLITICA						
	TOTALE	Uomini	Donne	18-34 anni	35-44 anni	45-54 anni	55 anni e oltre	Nord	Centro	Sud	Isole	Destra	CDX	Centro	CSX	Sinistra	N.C
David Sassoli	32	37	28	22	21	31	41	35	33	35	16	36	28	40	48	49	22

Base: totale campione (N=2.000)



LO SCENARIO: CONOSCENZA DELLA UE E DEI SUOI ORGANI

LA CONOSCENZA DEL CONSIGLIO EUROPEO

Lei ha mai sentito parlare del Consiglio Europeo?

ANALISI PER TARGET %

	SESSO			ETÀ				GRG				AUTOCOLLOCAZIONE POLITICA					
	TOTALE	Uomini	Donne	18-34 anni	35-44 anni	45-54 anni	55 anni e oltre	Nord	Centro	Sud	Isole	Destra	CDX	Centro	CSX	Sinistra	N.C
Si	61	63	59	55	58	60	65	62	62	62	55	61	69	56	63	81	54
No	39	37	41	45	42	40	35	38	38	38	45	39	31	44	37	19	46

Base: totale campione (N=2.000)

LO SCENARIO: CONOSCENZA DELLA UE E DEI SUOI ORGANI

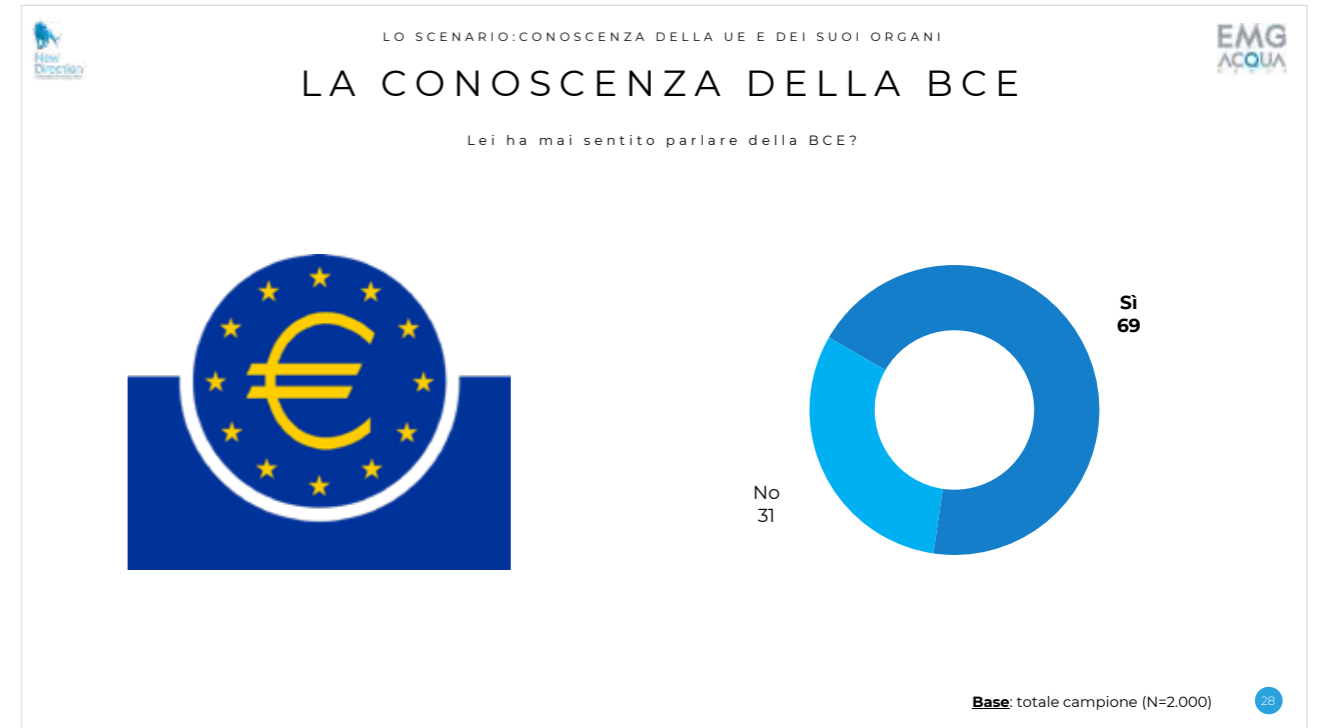
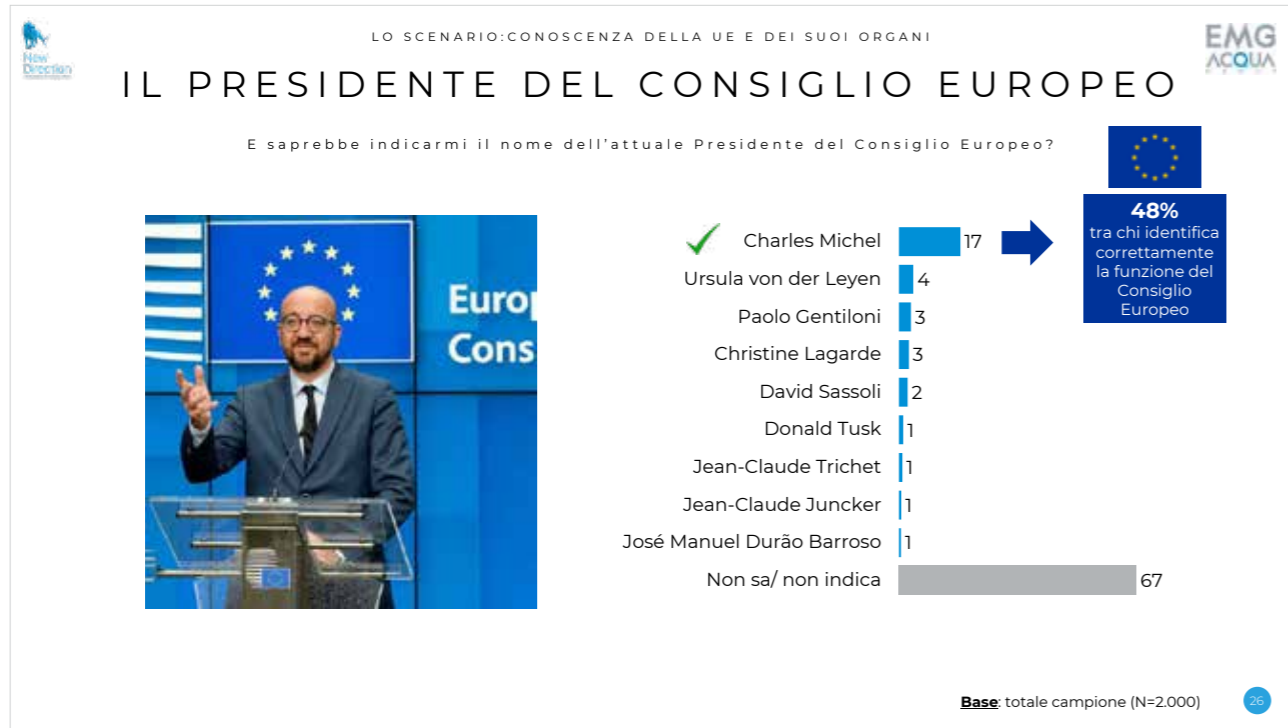
LA FUNZIONE DEL CONSIGLIO EUROPEO

Sulla base delle sue informazioni quale delle seguenti informazioni è vera?
Il Consiglio Europeo è...

ANALISI PER TARGET %

	SESSO			ETÀ				GRG				AUTOCOLLOCAZIONE POLITICA					
	TOTALE	Uomini	Donne	18-34 anni	35-44 anni	45-54 anni	55 anni e oltre	Nord	Centro	Sud	Isole	Destra	CDX	Centro	CSX	Sinistra	N.C
L'Istituzione che riunisce i 27 leader europei per definire le priorità in Europa	18	22	15	19	13	16	21	20	21	17	8	21	22	13	23	31	13

Base: totale campione (N=2.000)



LO SCENARIO: CONOSCENZA DELLA UE E DEI SUOI ORGANI

IL PRESIDENTE DEL CONSIGLIO EUROPEO

E saprebbe indicarmi il nome dell'attuale Presidente del Consiglio Europeo?

ANALISI PER TARGET %

	SESSO		ETÀ				GRG				AUTOCOLLOCAZIONE POLITICA						
	TOTALE	Uomini	Donne	18-34 anni	35-44 anni	45-54 anni	55 anni e oltre	Nord	Centro	Sud	Isole	Destra	CDX	Centro	CSX	Sinistra	N.C
Charles Michel	17	18	16	16	13	22	17	20	16	18	10	28	16	17	18	25	14

Base: totale campione (N=2.000)

LO SCENARIO: CONOSCENZA DELLA UE E DEI SUOI ORGANI

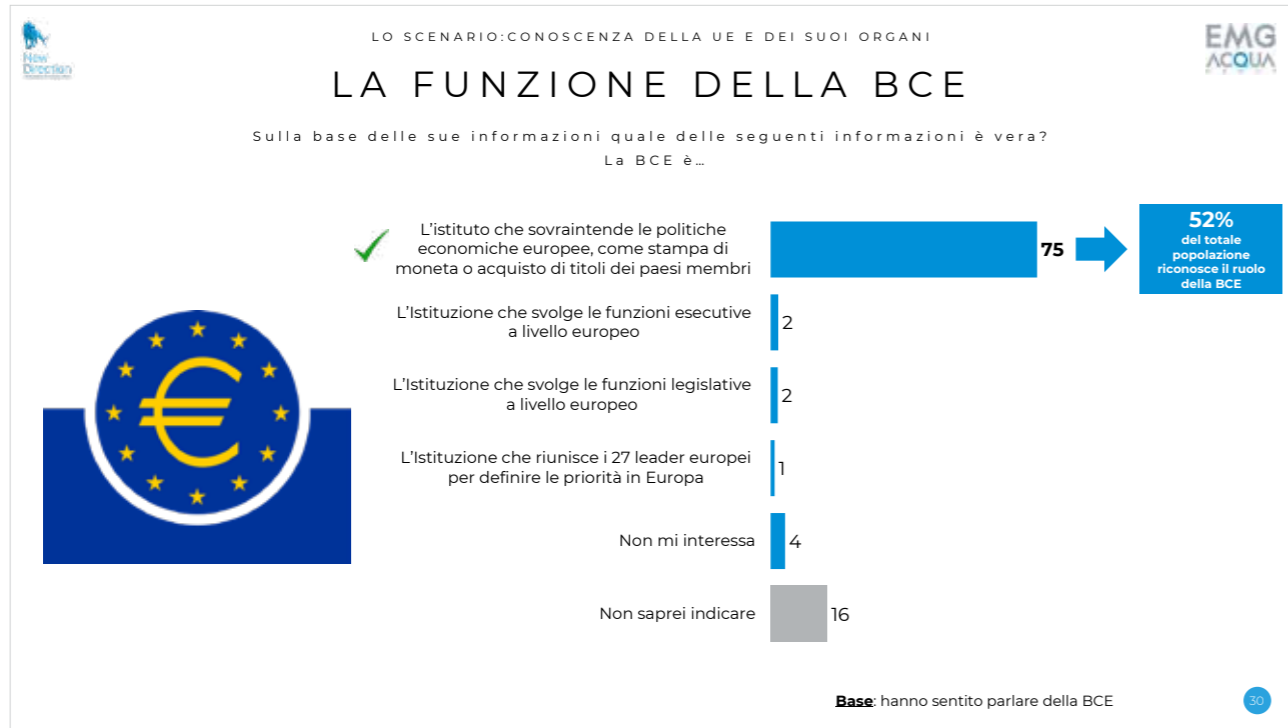
LA CONOSCENZA DELLA BCE

Lei ha mai sentito parlare della BCE?

ANALISI PER TARGET %

	SESSO		ETÀ				GRG				AUTOCOLLOCAZIONE POLITICA						
	TOTALE	Uomini	Donne	18-34 anni	35-44 anni	45-54 anni	55 anni e oltre	Nord	Centro	Sud	Isole	Destra	CDX	Centro	CSX	Sinistra	N.C
Sì	69	73	66	63	57	67	77	74	70	64	59	71	78	70	80	80	58
No	31	27	34	37	43	33	23	26	30	36	41	29	22	30	20	20	42

Base: totale campione (N=2.000)



LO SCENARIO: CONOSCENZA DELLA UE E DEI SUOI ORGANI

LA FUNZIONE DELLA BCE

Sulla base delle sue informazioni quale delle seguenti informazioni è vera?
La BCE è...

ANALISI PER TARGET %

	SESSO		ETÀ				GRG				AUTOCOLLOCAZIONE POLITICA						
	TOTALE	Uomini	Donne	18-34 anni	35-44 anni	45-54 anni	55 anni e oltre	Nord	Centro	Sud	Isole	Destra	CDX	Centro	CSX	Sinistra	N.C
L'istituto che sovrintende le politiche economiche europee, come stampa di moneta o acquisto di titoli dei paesi membri	52	59	45	46	43	49	60	59	53	40	43	58	65	41	65	77	37

Base: totale campione (N=2.000)

LO SCENARIO: CONOSCENZA DELLA UE E DEI SUOI ORGANI

IL PRESIDENTE DELLA BCE

E saprebbe indicarmi il nome dell'attuale Presidente della BCE?

ANALISI PER TARGET %

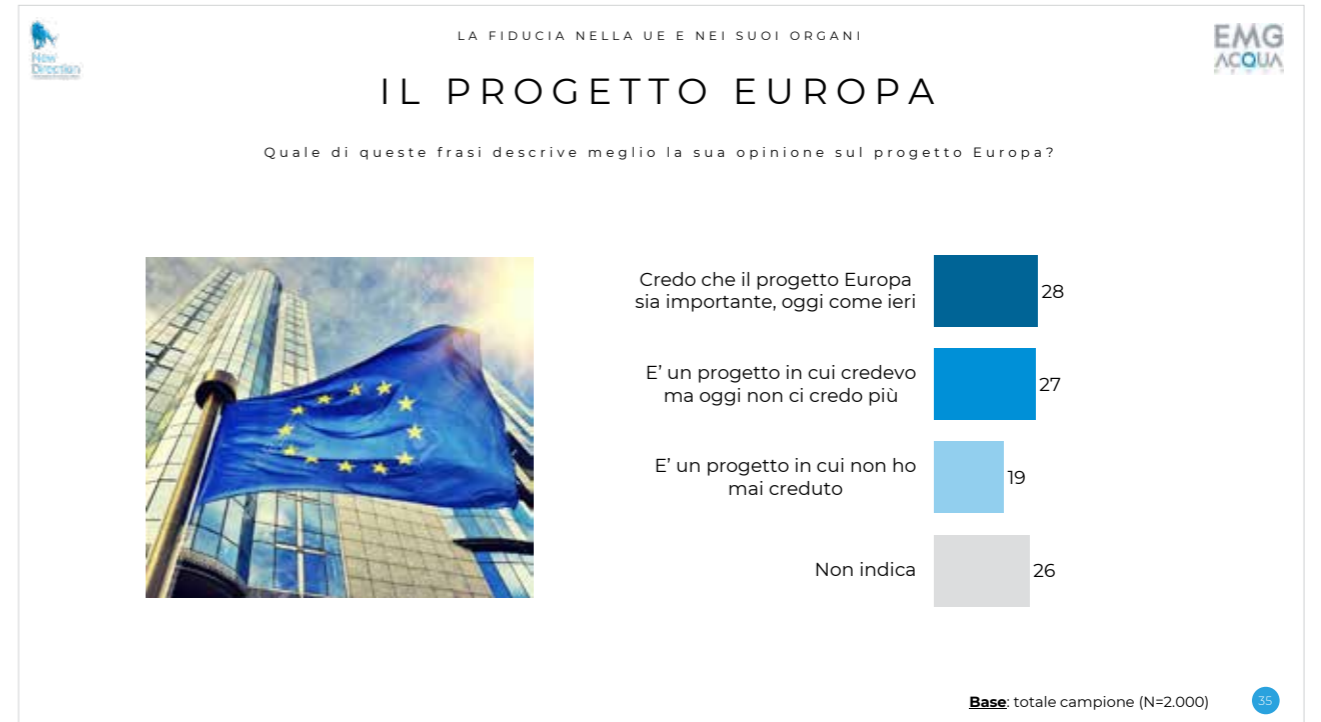
	SESSO		ETÀ				GRG				AUTOCOLLOCAZIONE POLITICA						
	TOTALE	Uomini	Donne	18-34 anni	35-44 anni	45-54 anni	55 anni e oltre	Nord	Centro	Sud	Isole	Destra	CDX	Centro	CSX	Sinistra	N.C
Christine Lagarde	32	34	30	26	20	31	40	36	33	26	26	36	33	37	41	45	24

Base: totale campione (N=2.000)



2

LA FIDUCIA NELLA UE E NEI SUOI ORGANI



LA FIDUCIA NELLA UE E NEI SUOI ORGANI

EMG ACQUA

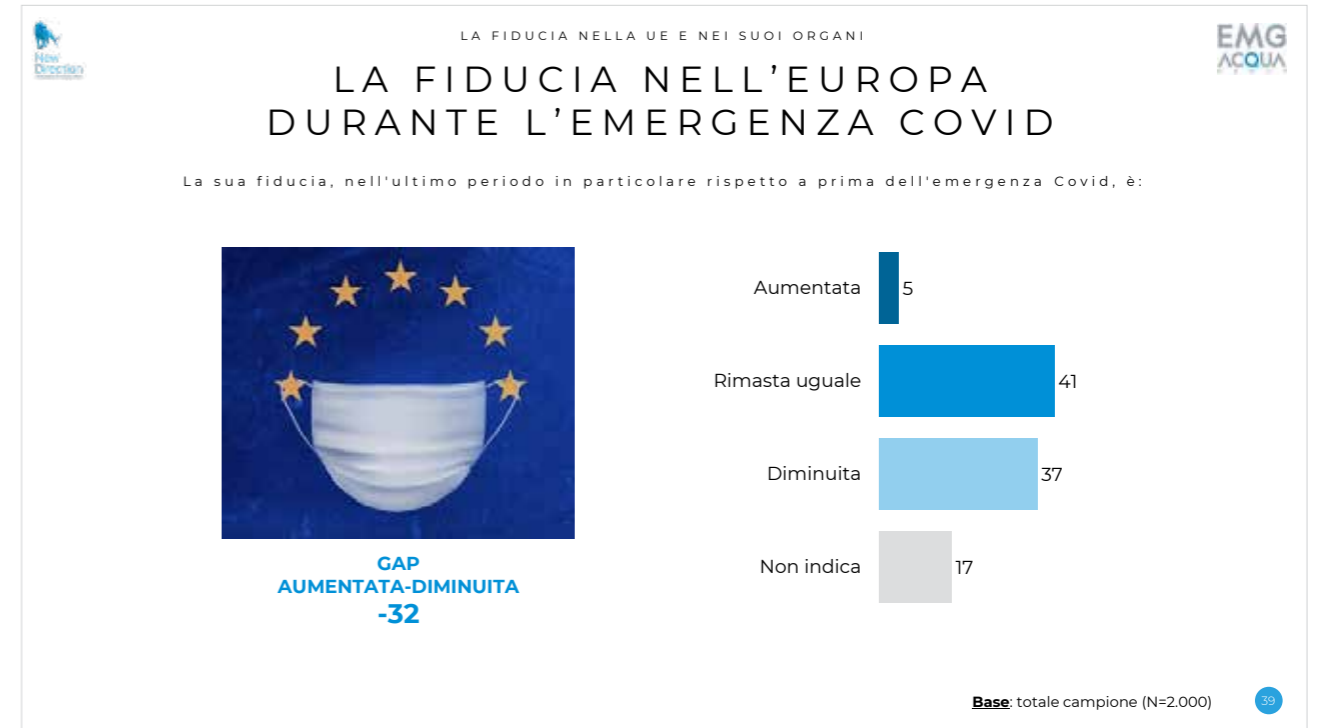
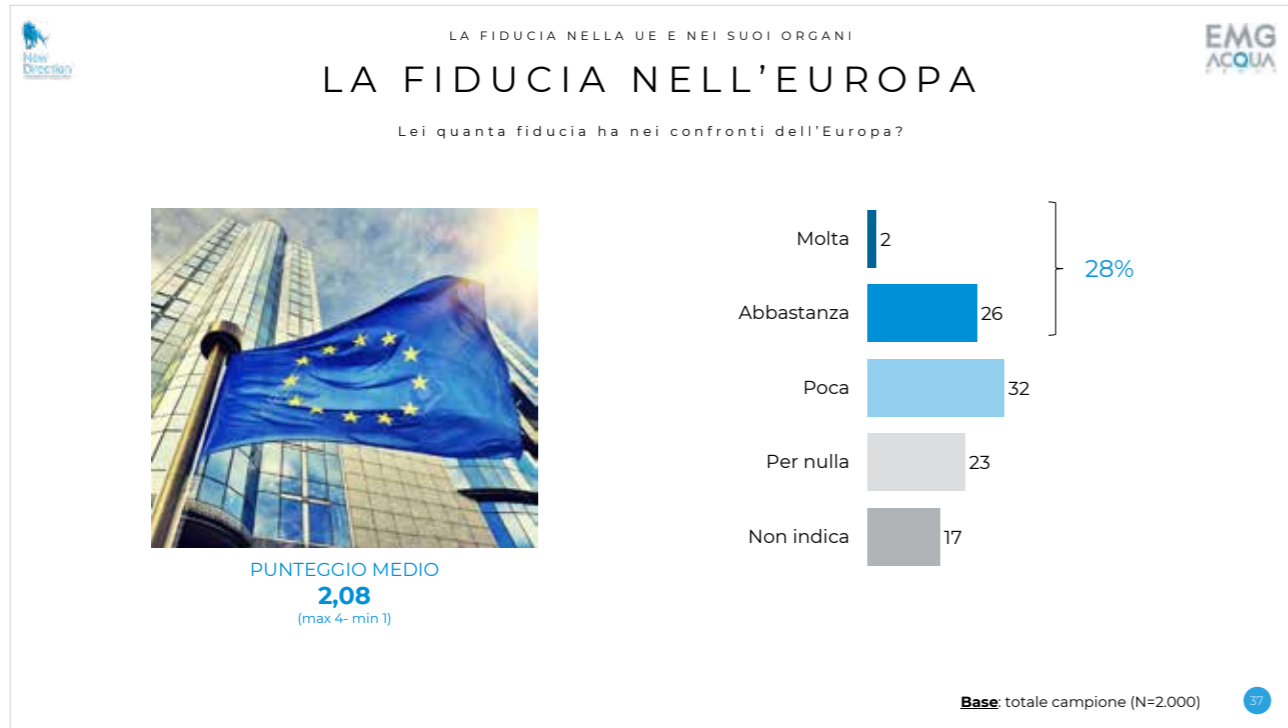
IL PROGETTO EUROPA

Quale di queste frasi descrive meglio la sua opinione sul progetto Europa?

ANALISI PER TARGET %

	SESSO		ETÀ				GRG				AUTOCOLLOCAZIONE POLITICA						
	TOTALE	Uomini	Donne	18-34 anni	35-44 anni	45-54 anni	55 anni e oltre	Nord	Centro	Sud	Isole	Destra	CDX	Centro	CSX	Sinistra	N.C
Credo che il progetto Europa sia importante, oggi come ieri	28	29	27	29	20	16	36	26	40	27	20	13	16	27	55	59	20
E' un progetto in cui credevo ma oggi non ci credo più	27	29	26	24	23	32	28	33	20	24	24	43	36	32	24	20	22
E' un progetto in cui non ho mai creduto	19	19	18	16	26	29	13	20	14	15	27	32	29	18	6	11	19
Non indica	26	23	29	31	31	23	23	21	26	34	29	12	19	23	15	10	39

Base: totale campione (N=2.000)



LA FIDUCIA NELL'EUROPA

Lei quanta fiducia ha nei confronti dell'Europa?

ANALISI PER TARGET %

	SESSO			ETÀ				GRG				AUTOCOLLOCAZIONE POLITICA					
	TOTALE	Uomini	Donne	18-34 anni	35-44 anni	45-54 anni	55 anni e oltre	Nord	Centro	Sud	Isole	Destra	CDX	Centro	CSX	Sinistra	N.C
TOTALE MOLTO + ABBASTANZA	28	28	28	26	22	18	35	26	37	24	28	12	12	24	56	63	20
Molta	2	4	1	4	2	1	2	2	2	4	1	2	0	3	4	8	1
Abbastanza	26	24	27	22	20	17	33	24	35	20	27	10	12	21	52	55	19
Punteggio medio	2,08	2,09	2,08	2,11	1,93	1,90	2,21	2,02	2,28	2,11	2,00	1,79	1,68	2,08	2,55	2,68	2,01

Base: totale campione (N=2.000)

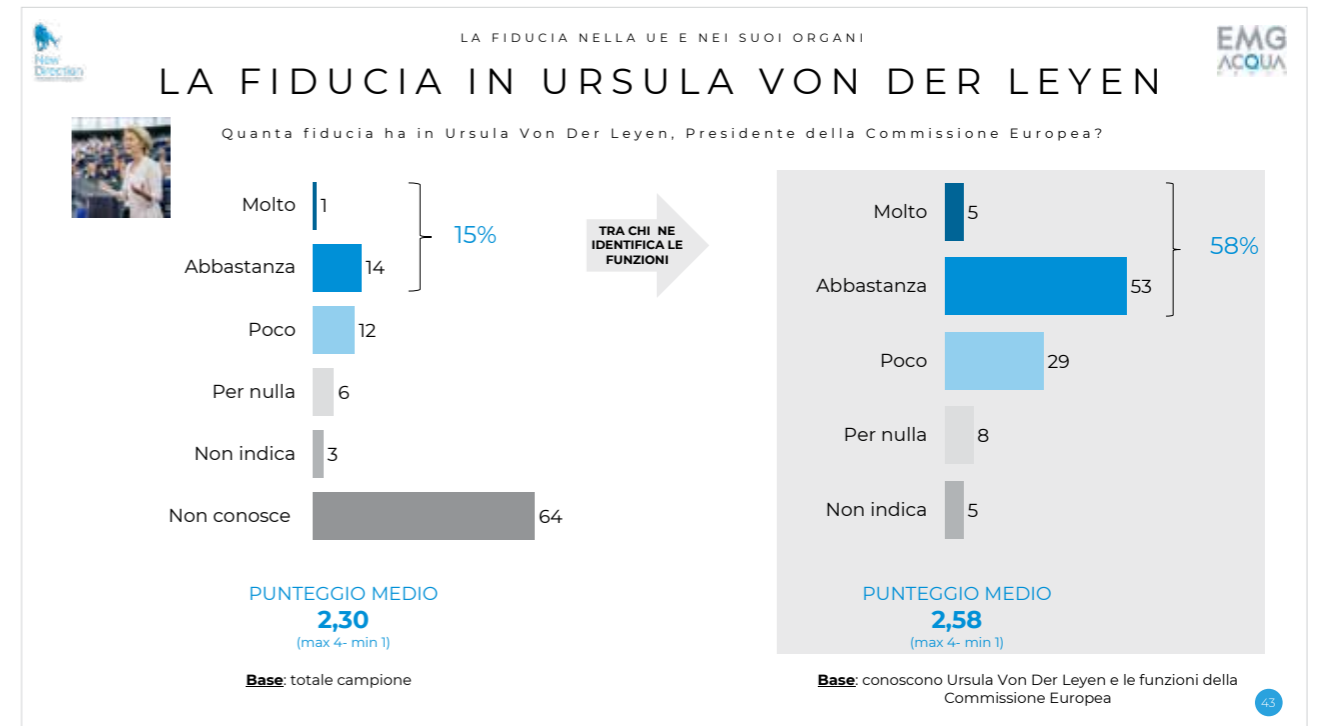
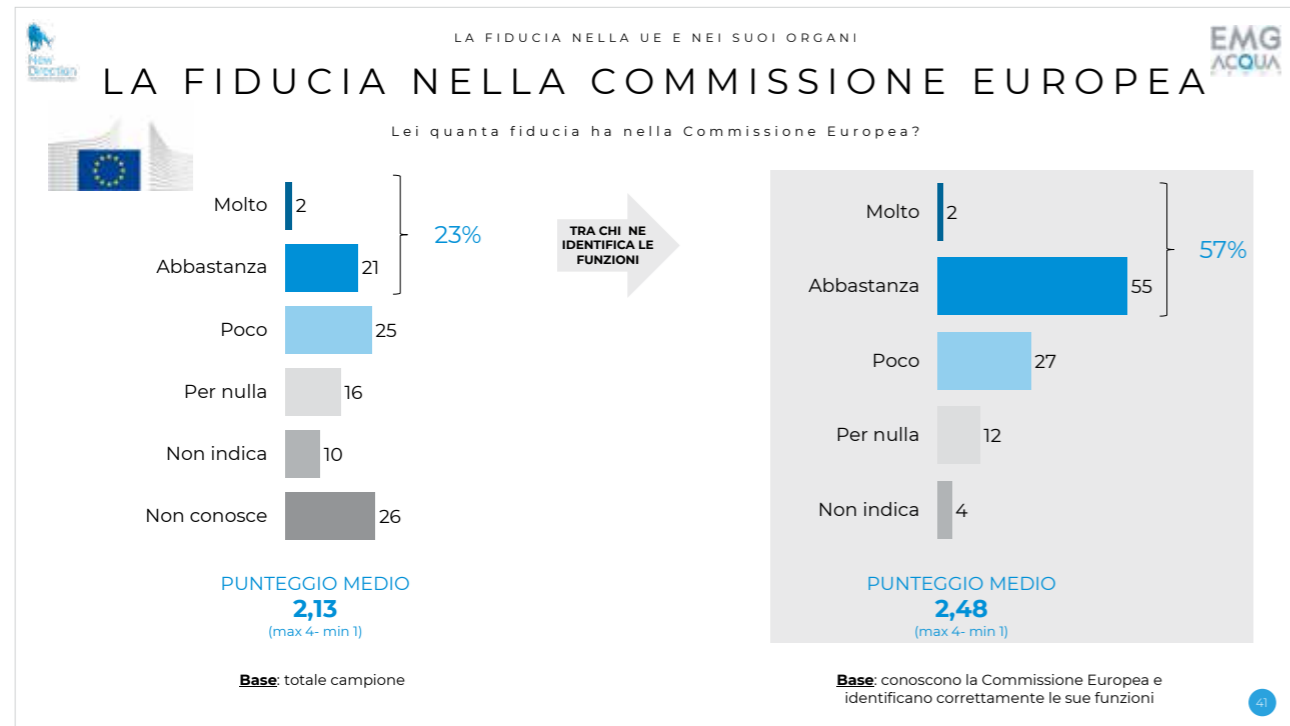
LA FIDUCIA NELL'EUROPA DURANTE L'EMERGENZA COVID

La sua fiducia, nell'ultimo periodo in particolare rispetto a prima dell'emergenza Covid, è:

ANALISI PER TARGET %

	SESSO			ETÀ				GRG				AUTOCOLLOCAZIONE POLITICA					
	TOTALE	Uomini	Donne	18-34 anni	35-44 anni	45-54 anni	55 anni e oltre	Nord	Centro	Sud	Isole	Destra	CDX	Centro	CSX	Sinistra	N.C
Aumentata	5	5	4	4	4	2	6	4	6	5	5	5	0	0	16	11	1
Rimasta uguale	41	40	44	36	35	39	48	41	52	34	40	29	34	61	50	59	39
Diminuita	37	39	35	32	44	44	33	41	27	38	34	58	57	25	22	27	33
GAP (AUMENTATA - DIMINUITA)	-32	-34	-31	-28	-40	-42	-27	-37	-21	-33	-29	-53	-57	-25	-6	-16	-32
Non indica	17	16	17	28	17	15	13	14	15	23	21	8	9	14	12	3	27

Base: totale campione (N=2.000)



LA FIDUCIA NELLA COMMISSIONE EUROPEA

LA FIDUCIA NELLA UE E NEI SUOI ORGANI

Lei quanta fiducia ha nella Commissione Europea?

ANALISI PER TARGET %

	SESSO		ETÀ				GRG				AUTOCOLLOCAZIONE POLITICA						
	TOTALE	Uomini	Donne	18-34 anni	35-44 anni	45-54 anni	55 anni e oltre	Nord	Centro	Sud	Isole	Destra	CDX	Centro	CSX	Sinistra	N.C
TOTALE MOLTO + ABBASTANZA	23	25	21	23	18	14	28	22	31	18	19	10	9	21	50	55	15
Molto	2	3	2	5	1	0	2	2	2	3	1	4	0	3	5	6	1
Abbastanza	21	22	19	18	17	14	26	20	29	15	18	6	9	18	45	49	14
Punteggio medio	2,13	2,12	2,15	2,31	1,95	1,88	2,25	2,09	2,36	2,11	1,97	1,85	1,70	2,08	2,69	2,63	2,00

Base: totale campione

LA FIDUCIA IN URSULA VON DER LEYEN

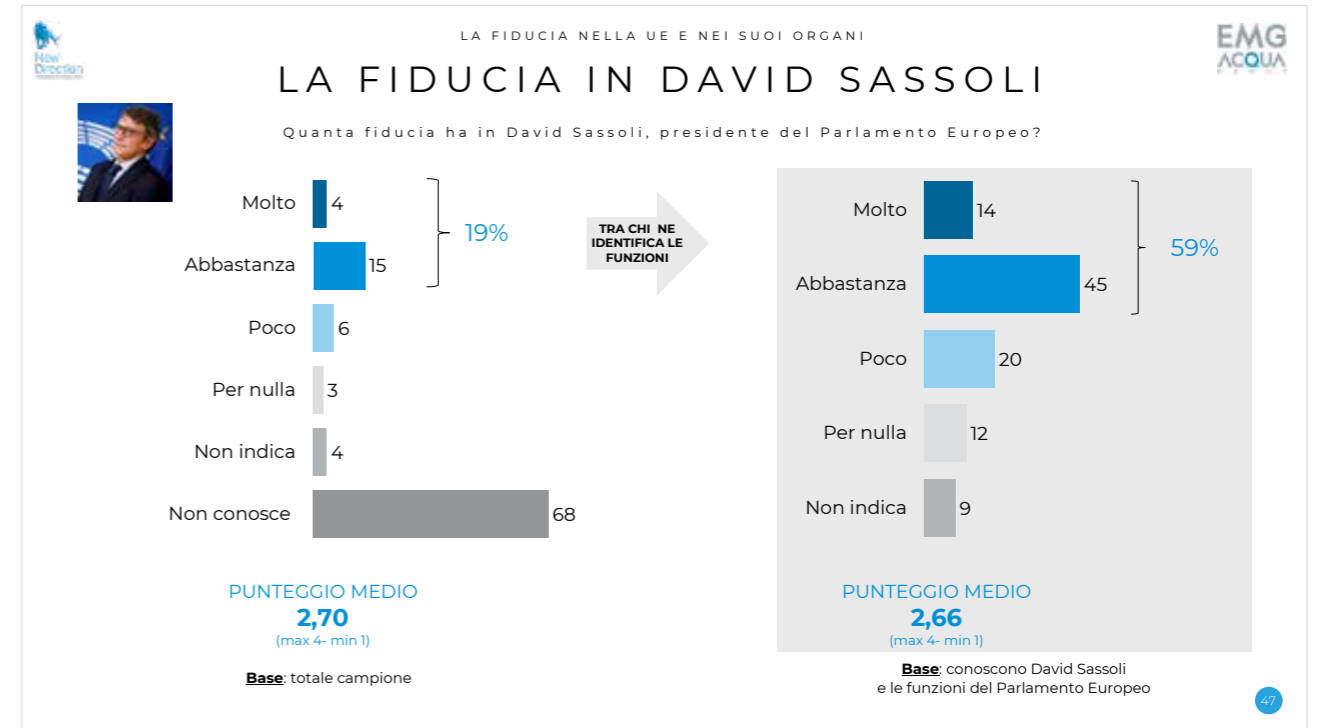
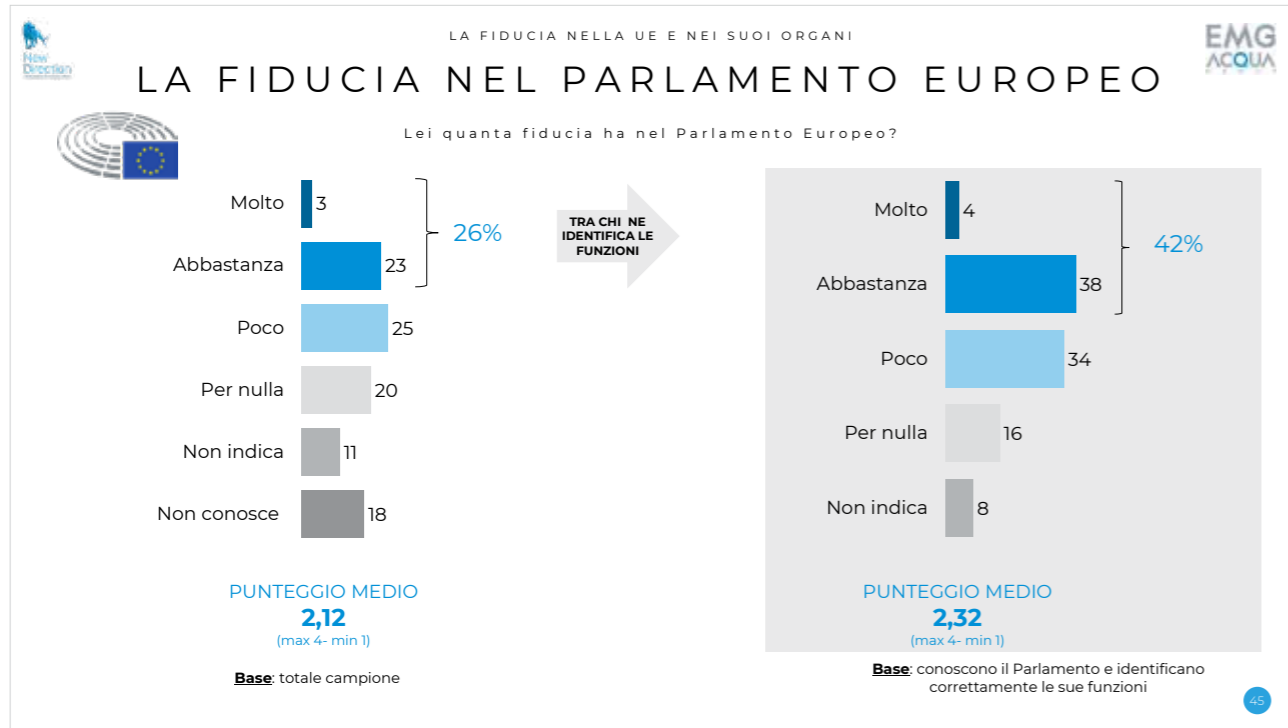
LA FIDUCIA NELLA UE E NEI SUOI ORGANI

Quanta fiducia ha in Ursula Von Der Leyen, Presidente della Commissione Europea?

ANALISI PER TARGET %

	SESSO			ETÀ				GRG				AUTOCOLLOCAZIONE POLITICA					
	TOTALE	Uomini	Donne	18-34 anni	35-44 anni	45-54 anni	55 anni e oltre	Nord	Centro	Sud	Isole	Destra	CDX	Centro	CSX	Sinistra	N.C
TOTALE MOLTO + ABBASTANZA	15	17	13	14	7	10	20	14	22	12	9	9	10	22	30	22	9
Molto	1	2	1	1	0	0	2	2	1	1	0	0	0	3	4	3	0
Abbastanza	14	15	12	13	7	10	18	12	21	11	9	9	10	19	26	19	9
Punteggio medio	2,30	2,34	2,26	2,28	2,05	2,04	2,49	2,26	2,57	2,24	2,08	1,96	1,90	2,44	2,79	2,60	2,24

Base: totale campione



LA FIDUCIA NELLA UE E NEI SUOI ORGANI

LA FIDUCIA NEL PARLAMENTO EUROPEO

Lei quanta fiducia ha nel Parlamento Europeo?

ANALISI PER TARGET %

	SESSO		ETÀ				GRG				AUTOCOLLOCAZIONE POLITICA						
	TOTALE	Uomini	Donne	18-34 anni	35-44 anni	45-54 anni	55 anni e oltre	Nord	Centro	Sud	Isole	Destra	CDX	Centro	CSX	Sinistra	N.C
TOTALE MOLTO + ABBASTANZA	26	26	26	25	22	15	33	23	35	25	22	14	12	23	57	62	16
Molto	3	4	2	3	3	0	4	2	3	4	1	3	0	9	4	13	1
Abbastanza	23	22	24	22	19	15	29	21	32	21	21	11	12	14	53	49	15
Punteggio medio	2,12	2,13	2,11	2,26	1,97	1,86	2,23	2,03	2,34	2,19	1,98	1,83	1,72	2,14	2,64	2,73	1,95

LA FIDUCIA NELLA UE E NEI SUOI ORGANI

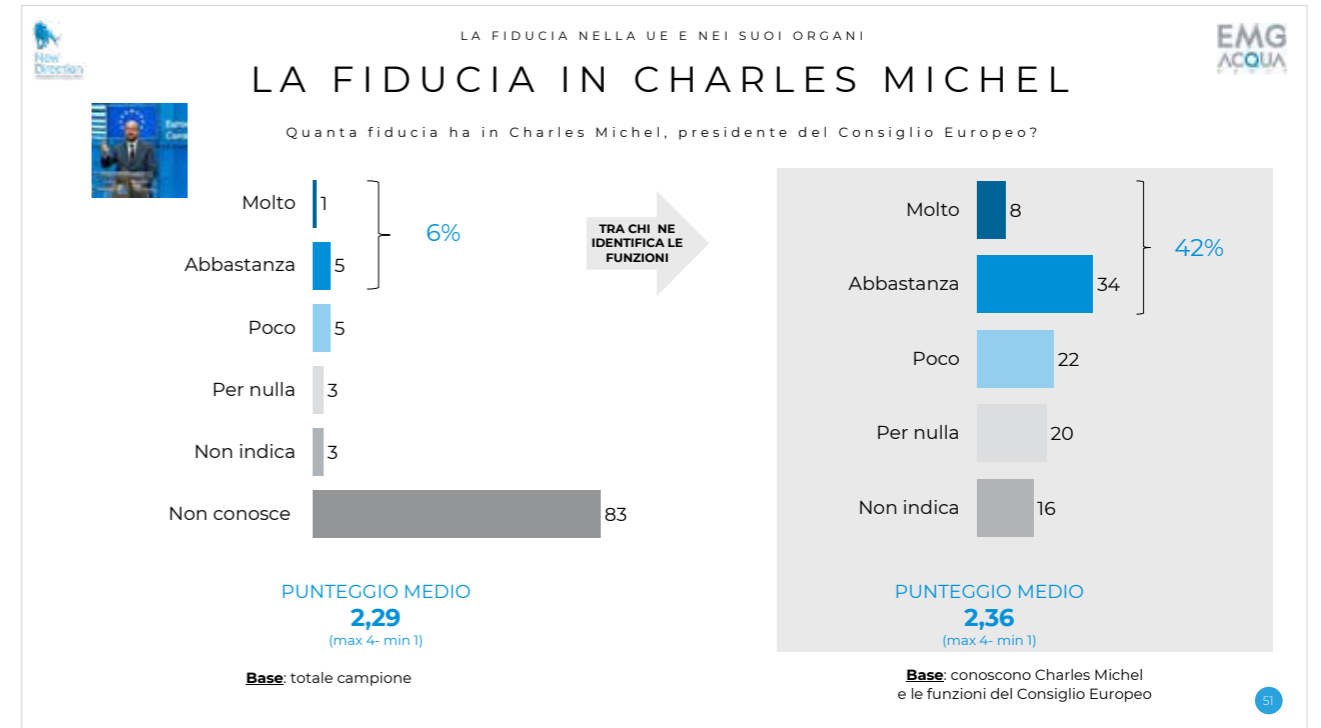
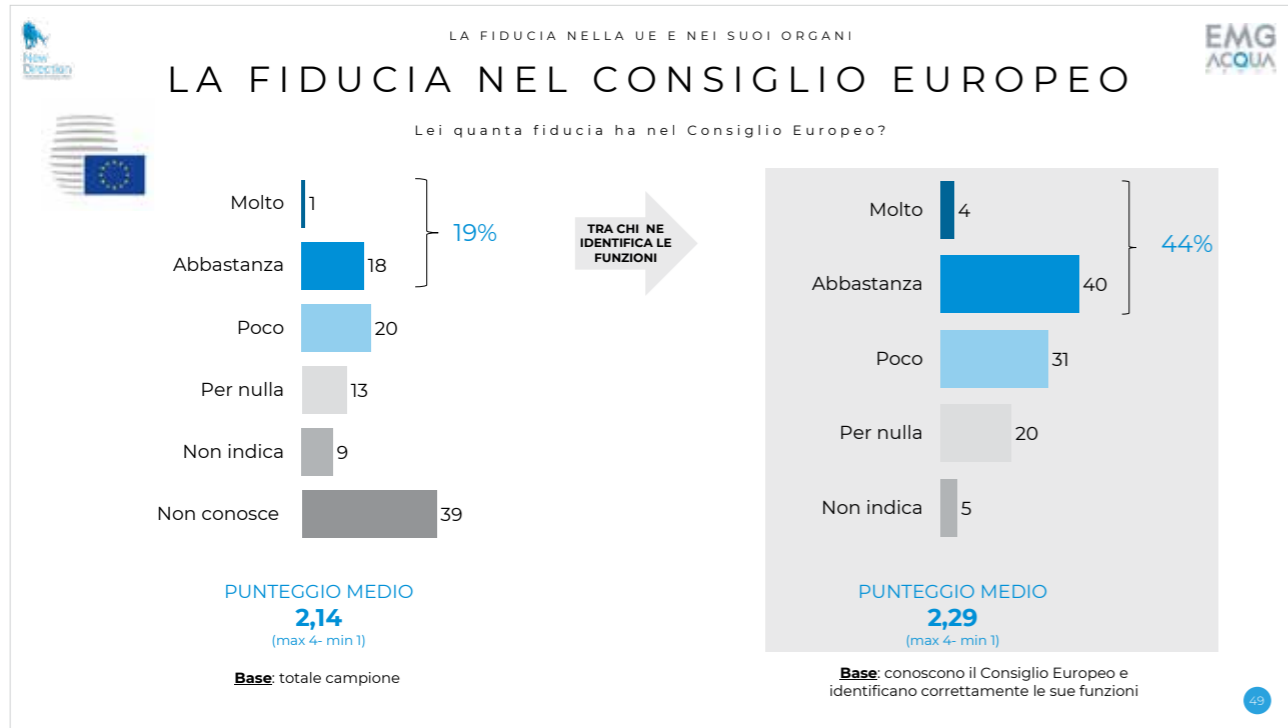
LA FIDUCIA IN DAVID SASSOLI

Quanta fiducia ha in David Sassoli, presidente del Parlamento Europeo?

ANALISI PER TARGET %

	SESSO		ETÀ				GRG				AUTOCOLLOCAZIONE POLITICA						
	TOTALE	Uomini	Donne	18-34 anni	35-44 anni	45-54 anni	55 anni e oltre	Nord	Centro	Sud	Isole	Destra	CDX	Centro	CSX	Sinistra	N.C
TOTALE MOLTO + ABBASTANZA	19	21	17	16	12	13	26	19	23	22	10	16	11	23	43	42	9
Molto	4	6	3	4	3	1	7	5	6	3	2	2	0	6	13	19	0
Abbastanza	15	15	14	12	9	12	19	14	17	19	8	14	11	17	30	23	9
Punteggio medio	2,70	2,69	2,71	2,87	2,66	2,34	2,79	2,58	2,93	2,72	2,77	2,47	2,10	2,67	3,19	3,32	2,36

Base: totale campione



LA FIDUCIA NEL CONSIGLIO EUROPEO

LA FIDUCIA NELLA UE E NEI SUOI ORGANI

Lei quanta fiducia ha nel Consiglio Europeo?

ANALISI PER TARGET %

	SESSO			ETÀ				GRG					AUTOCOLLOCAZIONE POLITICA				
	TOTALE	Uomini	Donne	18-34 anni	35-44 anni	45-54 anni	55 anni e oltre	Nord	Centro	Sud	Isole	Destra	CDX	Centro	CSX	Sinistra	N.C
TOTALE MOLTO + ABBASTANZA	19	19	18	21	14	9	24	17	25	17	19	10	8	17	37	53	12
Molto	1	2	1	2	0	0	2	1	1	3	1	1	0	3	2	6	0
Abbastanza	18	17	17	19	14	9	22	16	24	14	18	9	8	14	35	47	12
Punteggio medio	2,14	2,12	2,16	2,24	2,02	1,93	2,22	2,07	2,31	2,17	2,06	1,84	1,70	2,23	2,54	2,74	2,04

Base: totale campione

LA FIDUCIA IN CHARLES MICHEL

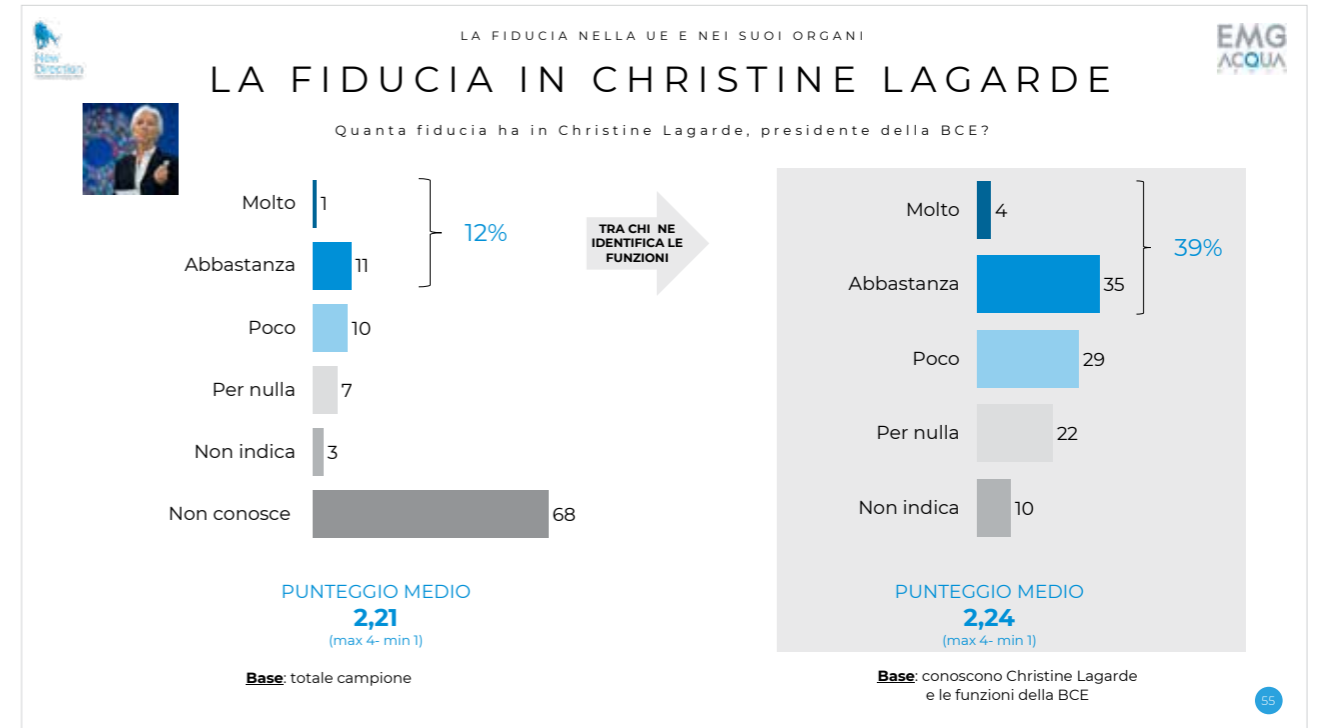
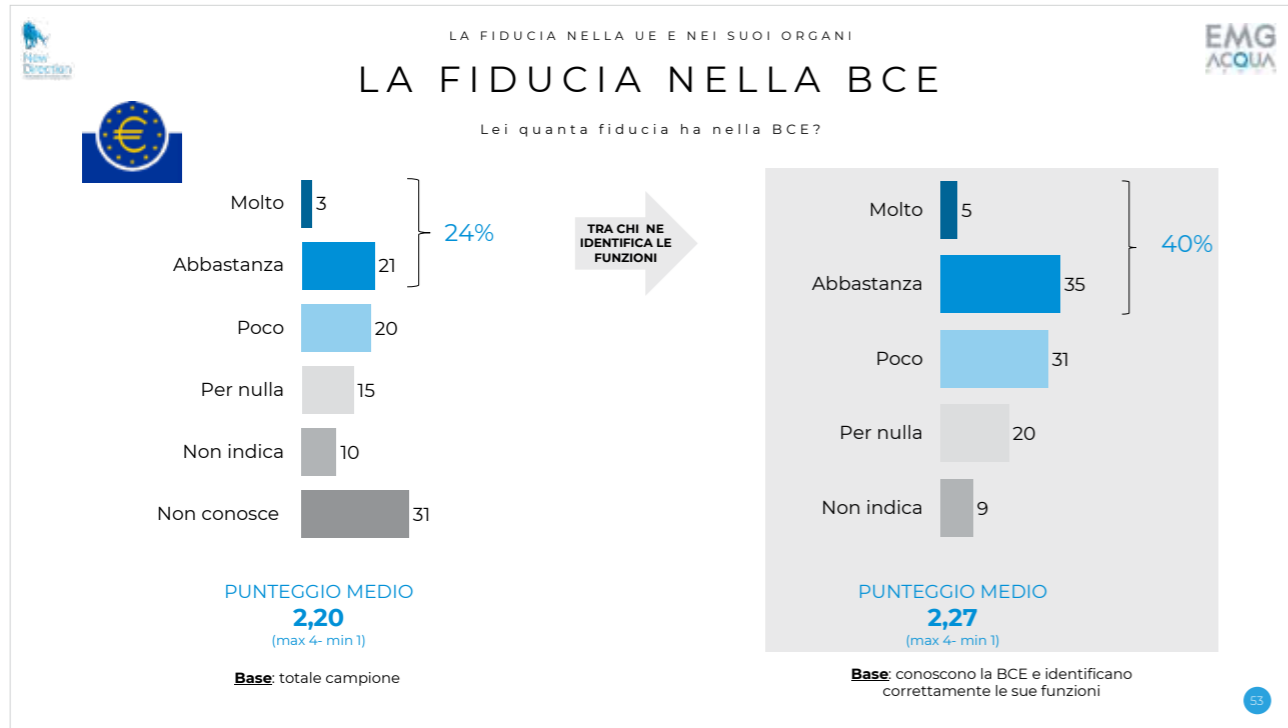
LA FIDUCIA NELLA UE E NEI SUOI ORGANI

Quanta fiducia ha in Charles Michel, presidente del Consiglio Europeo?

ANALISI PER TARGET %

	SESSO			ETÀ				GRG					AUTOCOLLOCAZIONE POLITICA				
	TOTALE	Uomini	Donne	18-34 anni	35-44 anni	45-54 anni	55 anni e oltre	Nord	Centro	Sud	Isole	Destra	CDX	Centro	CSX	Sinistra	N.C
TOTALE MOLTO + ABBASTANZA	6	6	6	8	3	5	6	6	8	6	4	4	2	10	13	15	4%
Molto	1	1	1	2	1	0	0	1	0	1	0	1	0	2	2	3	0
Abbastanza	5	5	5	6	2	5	6	5	8	5	4	3	2	8	11	12	4
Punteggio medio	2,29	2,28	2,29	2,44	2,16	2,11	2,37	2,24	2,65	2,13	2,20	1,89	1,74	2,70	2,87	2,90	2,06

Base: totale campione



LA FIDUCIA NELLA UE E NEI SUOI ORGANI

LA FIDUCIA NELLA BCE

Lei quanta fiducia ha nella BCE?

ANALISI PER TARGET %

	SESSO			ETÀ				GRG					AUTOCOLLOCAZIONE POLITICA				
	TOTALE	Uomini	Donne	18-34 anni	35-44 anni	45-54 anni	55 anni e oltre	Nord	Centro	Sud	Isole	Destra	CDX	Centro	CSX	Sinistra	N.C
TOTALE MOLTO + ABBASTANZA	24	25	22	25	16	14	30	23	31	22	16	12	19	28	47	46	14
Molto	3	5	1	4	1	2	3	3	2	4	1	5	0	3	5	5	2
Abbastanza	21	20	21	21	15	12	27	20	29	18	15	7	19	25	42	41	12
Punteggio medio	2,20	2,21	2,19	2,37	2,02	1,98	2,28	2,16	2,37	2,31	1,86	1,86	1,92	2,51	2,60	2,58	2,05

Base: totale campione

LA FIDUCIA NELLA UE E NEI SUOI ORGANI

LA FIDUCIA IN CHRISTINE LAGARDE

Quanta fiducia ha in Christine Lagarde, presidente della BCE?

ANALISI PER TARGET %

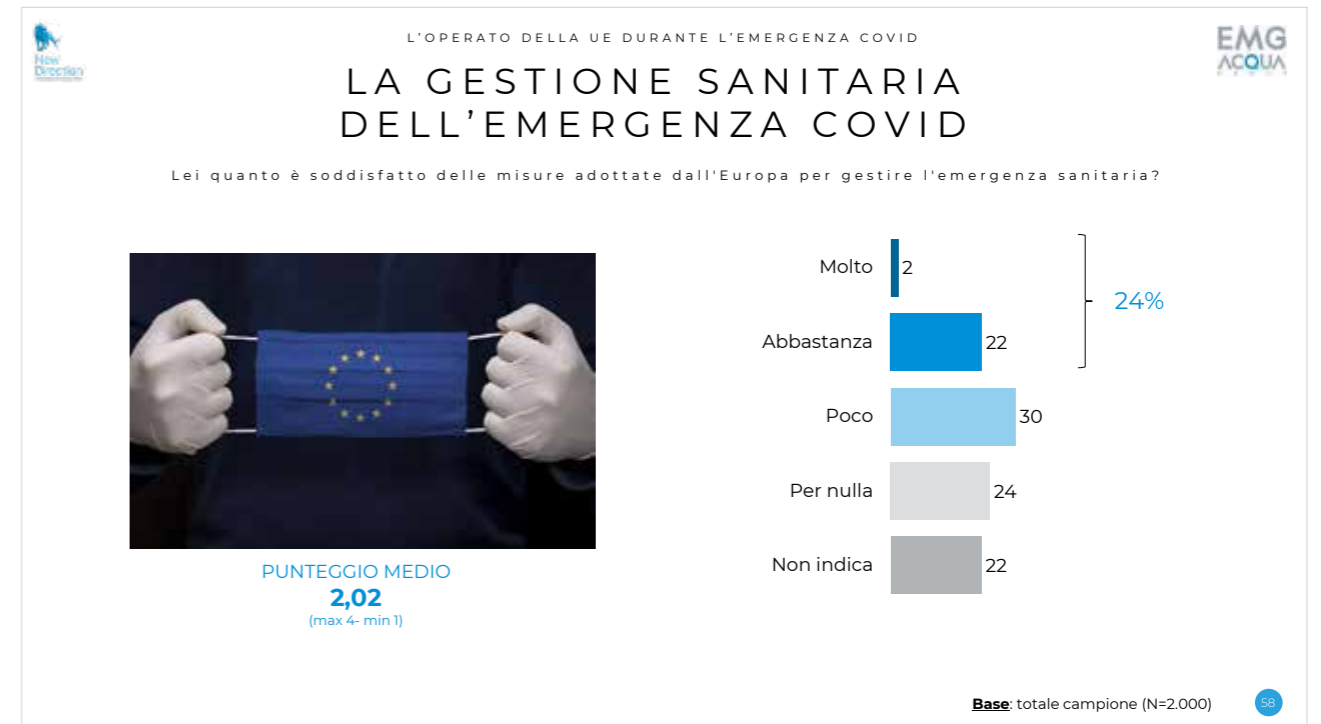
	SESSO			ETÀ				GRG					AUTOCOLLOCAZIONE POLITICA				
	TOTALE	Uomini	Donne	18-34 anni	35-44 anni	45-54 anni	55 anni e oltre	Nord	Centro	Sud	Isole	Destra	CDX	Centro	CSX	Sinistra	N.C
TOTALE MOLTO + ABBASTANZA	12	15	10	12	6	8	16	12	13	13	10	10	8	21	21	27	7
Molto	1	2	1	1	1	0	2	2	0	2	0	3	0	3	2	1	1
Abbastanza	11	13	9	11	5	8	14	10	13	11	10	7	8	18	19	26	7
Punteggio medio	2,21	2,28	2,13	2,39	2,15	2,05	2,22	2,15	2,33	2,30	2,07	2,08	1,85	2,29	2,51	2,55	2,07

Base: totale campione



3

L'OPERATO DELLA UE DURANTE L'EMERGENZA COVID



L'OPERATO DELLA UE DURANTE L'EMERGENZA COVID

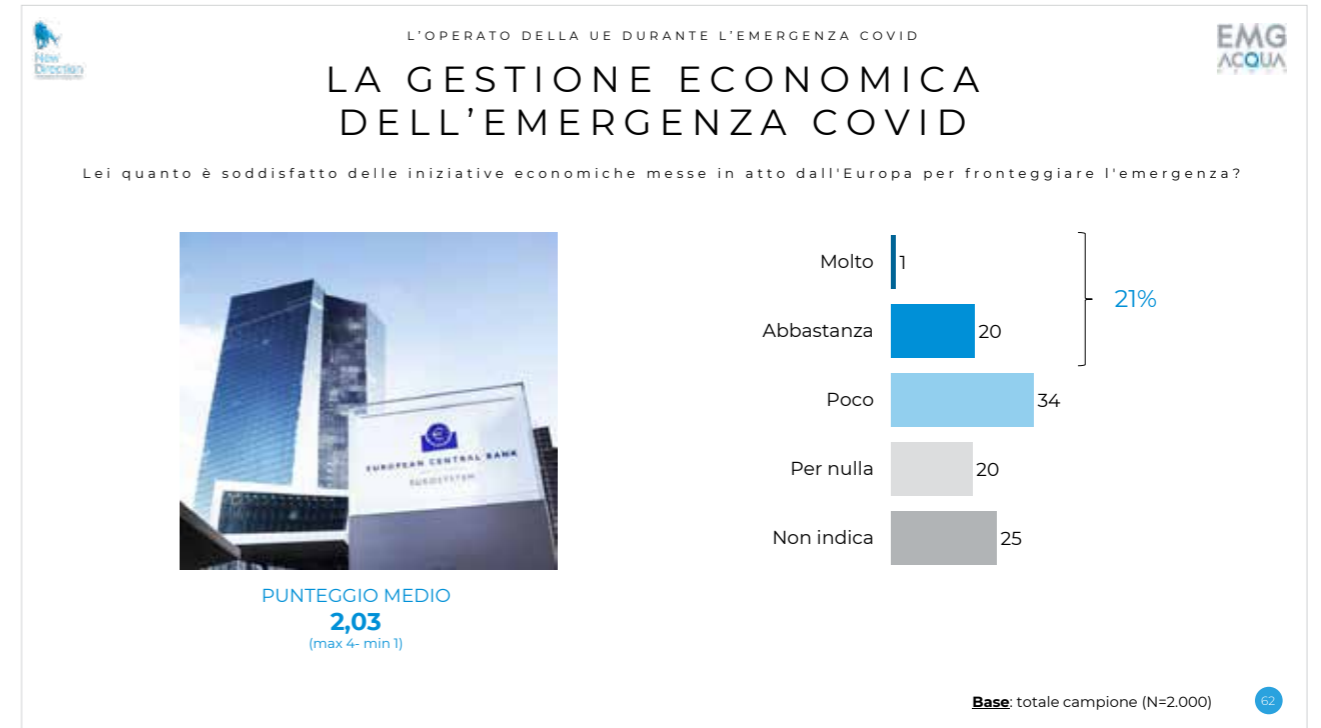
LA GESTIONE SANITARIA DELL'EMERGENZA COVID

Lei quanto è soddisfatto delle misure adottate dall'Europa per gestire l'emergenza sanitaria?

ANALISI PER TARGET %

	SESSO		ETÀ				GRG				AUTOCOLLOCAZIONE POLITICA						
	TOTALE	Uomini	Donne	18-34 anni	35-44 anni	45-54 anni	55 anni e oltre	Nord	Centro	Sud	Isole	Destra	CDX	Centro	CSX	Sinistra	N.C
TOTALE MOLTO + ABBASTANZA	24	23	24	22	25	15	28	22	34	21	15	12	13	39	48	56	14
Molto	2	3	1	4	2	1	1	1	1	3	1	3	0	3	2	10	1
Abbastanza	22	20	23	18	23	14	27	21	33	18	14	9	13	36	46	46	13
Punteggio medio	2,02	2,00	2,04	2,08	1,96	1,86	2,11	1,99	2,18	2,03	1,88	1,80	1,73	2,19	2,45	2,58	1,86

Base: totale campione (N=2.000)



L'OPERATO DELLA UE DURANTE L'EMERGENZA COVID

QUALI INIZIATIVE PER L'EMERGENZA SANITARIA COVID

Secondo lei cosa avrebbe dovuto fare l'Europa?

ANALISI PER TARGET %

	SESSO		ETÀ				GRG				AUTOCOLLOCAZIONE POLITICA						
	TOTALE	Uomini	Donne	18-34 anni	35-44 anni	45-54 anni	55 anni e oltre	Nord	Centro	Sud	Isole	Destra	CDX	Centro	CSX	Sinistra	N.C
Garantire forniture mediche sufficienti per tutti gli Stati membri	50	46	54	52	38	51	53	50	35	68	43	54	43	38	50	57	54
Dare regole uguali per tutti gli stati membri	36	36	36	43	40	32	34	37	28	33	46	33	43	49	39	31	31
Assegnare fondi per la ricerca per lo sviluppo di un vaccino	26	28	25	21	28	29	26	25	29	27	26	30	22	16	28	44	27
Imporre la chiusura di tutte le frontiere	24	18	30	24	26	26	22	24	25	21	24	28	23	27	19	26	24
Assumere il coordinamento delle operazioni sanitarie	20	24	17	30	13	19	21	21	16	21	23	9	20	8	26	23	24
Migliorare la cooperazione scientifica tra i Paesi membri	18	16	19	19	13	20	17	19	18	19	11	7	18	23	17	22	20
Mandare medici nei paesi più colpiti	12	11	13	21	15	12	7	10	10	11	23	8	14	15	12	8	12
Creare un team di esperti scientifici	11	12	9	11	11	9	12	11	17	4	10	13	7	8	14	17	11

Base: poco/per nulla soddisfatti

L'OPERATO DELLA UE DURANTE L'EMERGENZA COVID

LA GESTIONE ECONOMICA DELL'EMERGENZA COVID

Lei quanto è soddisfatto delle iniziative economiche messe in atto dall'Europa per fronteggiare l'emergenza?

ANALISI PER TARGET %

	SESSO		ETÀ				GRG				AUTOCOLLOCAZIONE POLITICA						
	TOTALE	Uomini	Donne	18-34 anni	35-44 anni	45-54 anni	55 anni e oltre	Nord	Centro	Sud	Isole	Destra	CDX	Centro	CSX	Sinistra	N.C
TOTALE MOLTO + ABBASTANZA	21	20	22	22	20	15	24	21	30	16	16	15	12	22	47	41	12
Molto	1	1	1	1	1	1	1	1	1	1	1	3	0	3	1	5	0
Abbastanza	20	19	21	20	19	14	23	20	29	15	15	12	12	19	46	36	12
Punteggio medio	2,03	2,03	2,03	2,11	1,94	1,89	2,11	1,98	2,18	2,09	1,89	1,90	1,77	2,15	2,44	2,44	1,86

Base: totale campione (N=2.000)



L'OPERATO DELLA UE DURANTE L'EMERGENZA COVID

QUALI INIZIATIVE PER L'EMERGENZA ECONOMICA COVID

Secondo lei cosa avrebbe dovuto fare l'Europa?

ANALISI PER TARGET %

	SESSO		ETÀ				GRG				AUTOCOLLOCAZIONE POLITICA						
	TOTALE	Uomini	Donne	18-34 anni	35-44 anni	45-54 anni	55 anni e oltre	Nord	Centro	Sud	Isole	Destra	CDX	Centro	CSX	Sinistra	N.C
Gestire velocemente la crisi finanziaria, ci sono stati troppi ritardi	45	49	40	49	42	46	43	46	39	44	49	53	40	33	42	38	48
Dare più sostegno finanziario diretto agli Stati membri in difficoltà	43	47	40	43	30	47	45	47	32	47	38	24	53	30	58	66	37
Dare sostegno finanziario alle famiglie con erogazione diretta di denaro	28	28	27	35	42	32	17	26	24	31	33	18	25	12	24	16	38
Dare sostegno diretto alle Imprese degli Stati membri con erogazione diretta di denaro	26	26	26	31	25	29	22	26	26	19	33	42	28	13	16	26	24
Stampare moneta e metterla in circolazione	18	16	21	16	20	15	21	13	30	21	21	18	13	21	14	17	23
Lasciare più libertà ai singoli governi in materia economica	12	10	14	16	15	10	11	16	7	8	9	21	13	29	7	1	9
Acquistare più titoli di stato dei paesi membri	9	7	11	7	7	7	12	10	9	12	2	12	7	26	7	4	9

Base: poco/per nulla soddisfatti (65)

L'OPERATO DELLA UE DURANTE L'EMERGENZA COVID

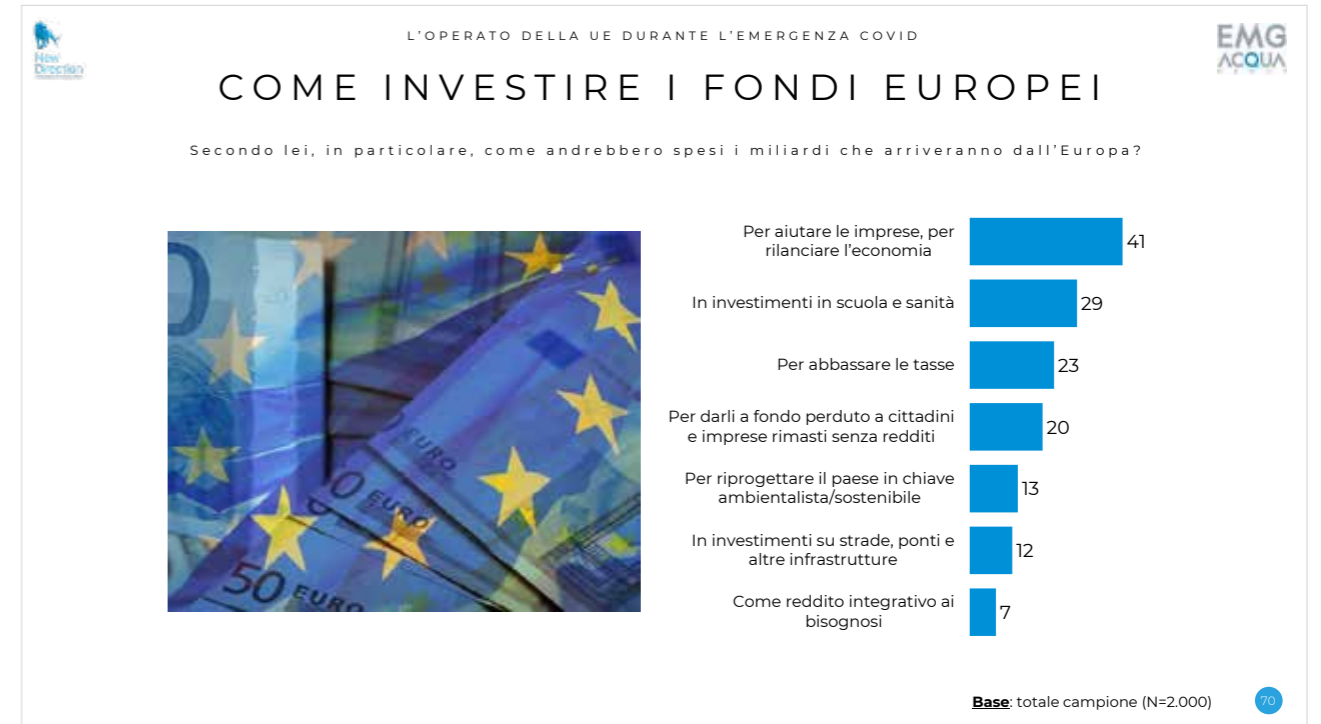
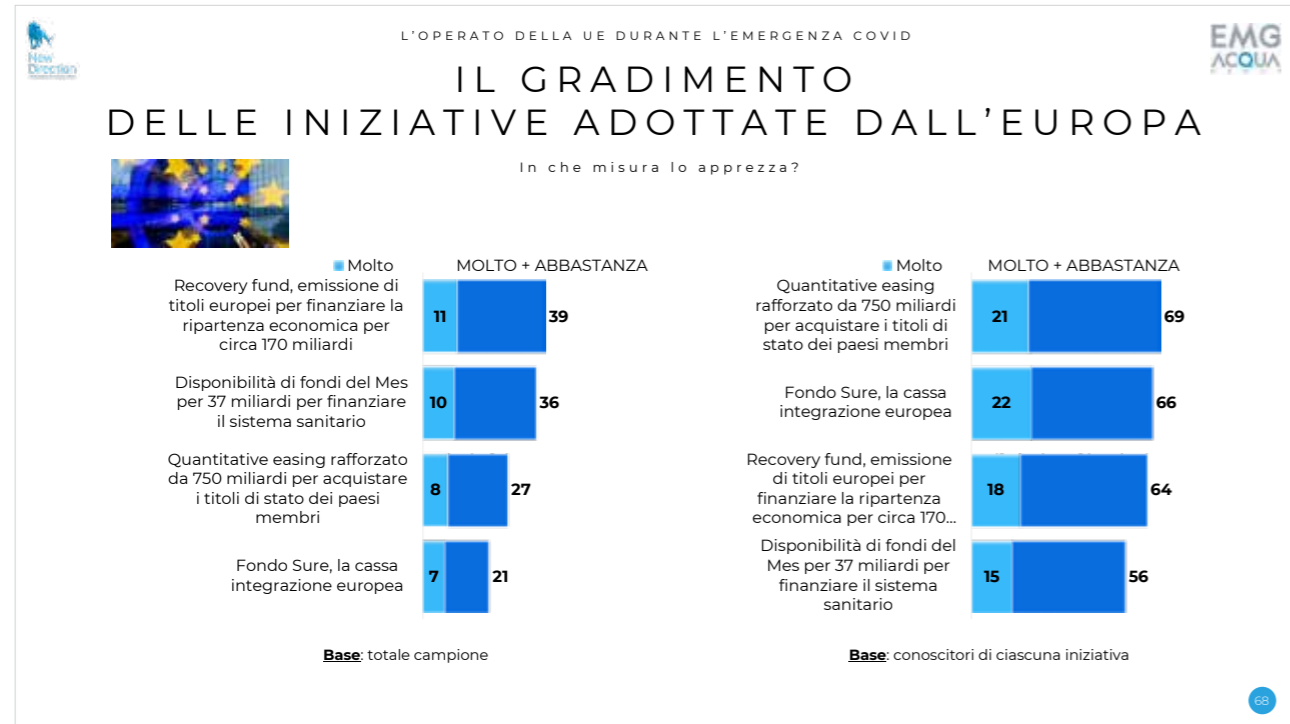
LA CONOSCENZA DELLE INIZIATIVE ADOTTATE DALL'EUROPA

Parliamo di alcune iniziative che l'UE ha messo in campo per favorire la ripresa finanziaria degli Stati membri. Lei ne ha sentito parlare?

ANALISI PER TARGET %

	SESSO		ETÀ				GRG				AUTOCOLLOCAZIONE POLITICA						
	TOTALE	Uomini	Donne	18-34 anni	35-44 anni	45-54 anni	55 anni e oltre	Nord	Centro	Sud	Isole	Destra	CDX	Centro	CSX	Sinistra	N.C
Disponibilità di fondi del Mes per 37 miliardi per finanziare il sistema sanitario	64	66	62	53	54	64	73	70	70	50	58	69	66	83	78	77	52
Recovery fund, emissione di titoli europei per finanziare la ripartenza economica circa 170 miliardi	60	63	56	56	49	60	64	64	63	49	56	61	60	74	73	68	51
Quantitative easing rafforzato da 750 miliardi per acquistare i titoli di stato dei paesi membri	40	45	35	34	29	41	46	44	46	32	25	39	37	55	54	48	31
Fondo Sure, la cassa integrazione europea	32	33	31	28	28	36	33	33	33	30	28	47	26	45	39	31	26

Base: totale campione (N=2.000) (67)



L'OPERATO DELLA UE DURANTE L'EMERGENZA COVID

IL GRADIMENTO DELLE INIZIATIVE ADOTTATE DALL'EUROPA

In che misura lo apprezza?

ANALISI PER TARGET %

GRADIMENTO (Molto+Abbastanza)	SESSO		ETÀ				GRG				AUTOCOLLOCAZIONE POLITICA						
	TOTALE	Uomini	Donne	18-34 anni	35-44 anni	45-54 anni	55 anni e oltre	Nord	Centro	Sud	Isole	Destra	CDX	Centro	CSX	Sinistra	N.C
Recovery fund, emissione di titoli europei per finanziare la ripartenza economica circa 170 miliardi	39	42	36	35	24	36	47	40	44	32	37	43	34	50	58	49	28
Disponibilità di fondi del Mes per 37 miliardi per finanziare il sistema sanitario	36	36	35	32	28	28	44	36	44	29	33	39	29	49	60	46	25
Quantitative easing rafforzato da 750 miliardi per acquistare i titoli di stato dei paesi membri	28	33	23	25	18	22	35	29	34	23	19	29	21	31	47	43	19
Fondo Sure, la cassa integrazione europea	21	23	20	19	15	21	25	20	26	23	15	33	14	32	35	29	14

Base: totale campione

L'OPERATO DELLA UE DURANTE L'EMERGENZA COVID

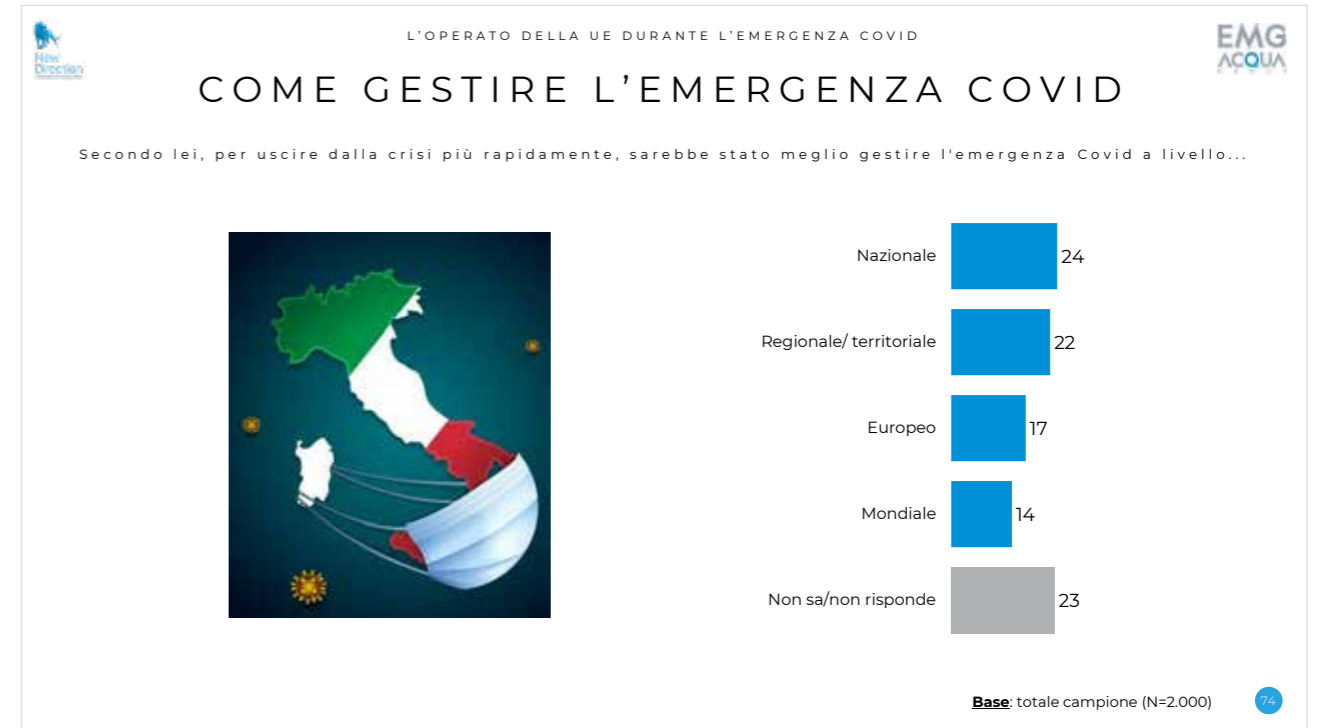
COME INVESTIRE I FONDI EUROPEI

Secondo lei, in particolare, come andrebbero spesi i miliardi che arriveranno dall'Europa?

ANALISI PER TARGET %

Investimento	SESSO		ETÀ				GRG				AUTOCOLLOCAZIONE POLITICA						
	TOTALE	Uomini	Donne	18-34 anni	35-44 anni	45-54 anni	55 anni e oltre	Nord	Centro	Sud	Isole	Destra	CDX	Centro	CSX	Sinistra	N.C
Per aiutare le imprese, per rilanciare l'economia	41	42	41	34	36	45	45	44	48	33	36	43	56	42	38	6	21
In investimenti in scuola e sanità	29	29	28	29	26	30	29	30	36	25	21	18	23	22	38	39	36
Per abbassare le tasse	23	23	23	28	26	20	21	23	18	21	31	36	26	27	23	57	26
Per darli a fondo perduto a cittadini e imprese rimasti senza redditi	20	22	18	19	19	25	17	22	13	20	21	33	30	12	17	8	10
Per riprogettare il paese in chiave ambientalista/sostenibile	13	15	11	13	13	8	15	15	15	10	8	12	5	8	24	6	7
In investimenti su strade, ponti e altre infrastrutture	12	11	12	8	10	8	16	12	13	7	15	8	14	20	15	34	9
Come reddito integrativo ai bisognosi	7	6	8	6	12	10	4	8	10	2	7	8	8	7	5	18	15

Base: totale campione (N=2.000)



L'OPERATO DELLA UE DURANTE L'EMERGENZA COVID

L'OPINIONE SULLA GESTIONE DEI FONDI EUROPEI

Quale delle seguenti informazioni condivide di più?

ANALISI PER TARGET %

	SESSO			ETÀ				GRG				AUTOCOLLOCAZIONE POLITICA					
	TOTALE	Uomini	Donne	18-34 anni	35-44 anni	45-54 anni	55 anni e oltre	Nord	Centro	Sud	Isole	Destra	CDX	Centro	CSX	Sinistra	N.C
Sono preoccupato, temo che i soldi vengano impiegati male	30	30	31	32	25	30	32	34	30	28	23	44	23	31	38	39	26
Sono pessimista, arriveranno pochi soldi, tardi e li gestiremo male	30	30	29	24	36	34	28	34	22	23	38	35	45	31	15	12	31
Sono preoccupato, temo che i soldi arrivino troppo tardi	15	18	13	11	19	14	17	15	21	13	11	14	17	23	24	21	10
Sono ottimista, i soldi arriveranno presto e saranno gestiti al meglio	7	6	8	7	4	4	9	5	9	6	11	4	2	0	13	17	6
Non indica	18	16	19	26	16	18	14	12	18	30	17	3	13	15	10	11	27

73

L'OPERATO DELLA UE DURANTE L'EMERGENZA COVID

COME GESTIRE L'EMERGENZA COVID

Secondo lei, per uscire dalla crisi più rapidamente, sarebbe stato meglio gestire l'emergenza Covid a livello...

ANALISI PER TARGET %

	SESSO			ETÀ				GRG				AUTOCOLLOCAZIONE POLITICA					
	TOTALE	Uomini	Donne	18-34 anni	35-44 anni	45-54 anni	55 anni e oltre	Nord	Centro	Sud	Isole	Destra	CDX	Centro	CSX	Sinistra	N.C
Nazionale	24	27	21	23	18	25	26	21	29	24	23	31	18	31	30	45	18
Regionale/territoriale	22	19	25	16	22	26	24	33	12	9	23	38	35	22	16	10	19
Europeo	17	18	16	20	17	13	17	17	19	17	13	19	14	17	22	30	13
Mondiale	14	14	13	13	17	16	12	11	14	21	10	5	15	21	20	8	13
Non sa/non risponde	23	22	25	28	26	20	21	18	26	29	31	7	18	9	12	7	37

75



newdirection.online



[@europeanreform](https://twitter.com/europeanreform)



[@europeanreform](https://www.instagram.com/europeanreform)