



New
Direction

**POLITICHE EUROPEE SULL'IMMIGRAZIONE
LA PROSPETTIVA ITALIANA STEP 2
JOB 19083 – GIUGNO 2019**

EMG ACQUA

newdirection.online @europeanreform

New Direction



Founded by Margaret Thatcher in 2009 as the intellectual hub of European Conservatism, New Direction has established academic networks across Europe and research partnerships throughout the world.



1	PROFILO DEGLI INTERVISTATI	8
2	L'IMMIGRAZIONE IN ITALIA	10
3	L'IMMIGRAZIONE: IL RUOLO DELL'EUROPA	28
4	L'IMMIGRAZIONE: IL GOVERNO ITALIANO	34
5	IL DECRETO SICUREZZA BIS	42



PREMESSA

Al fine di comprendere quali azioni l'opinione pubblica attenda dal Governo Italiano e dall'Europa in materia di sicurezza e immigrazione Emg Acqua ha realizzato un'indagine a due step, la prima a Dicembre 2018 e la seconda a Giugno 2019, finalizzata a ricostruire il quadro percettivo generale sul tema.

La ricerca ha previsto una serie di domande atte a rilevare principalmente:

- La percezione degli italiani in merito al tema sicurezza
- L'opinione degli italiani in merito agli immigrati
- Il ruolo dell'Europa
- Il ruolo del Governo Italiano.

In questo secondo step è stato effettuato un focus sul decreto sicurezza bis.

MEDOTOLOGIA

Lo studio è stato eseguito sul panel telematico di Emg Acqua: un campione rappresentativo della popolazione italiana maggiorenne per sesso, età, regione e classe d'ampiezza demografica dei comuni.

Per ogni fase sono state realizzate 2.200 interviste.

Il fieldwork di questa seconda fase è stato realizzato tra l'8 e l'11 giugno 2019.

SINOSI

Anche questa fase di indagine dipinge un'Italia piuttosto preoccupata per i fenomeni migratori e più di un terzo della popolazione non si sente sicura nel luogo in cui vive.

Il 56% dei nostri concittadini ritiene che la presenza di immigrati aumenti i rischi di sicurezza e di ordine pubblico delle città (dato in calo rispetto a dicembre), con una preoccupazione per tutte le popolazioni straniere in genere e più in particolare per le etnie rom e i migranti di origine africana.

Gli immigrati secondo gli italiani sono «troppi» (74%), in numero superiore rispetto agli paesi europei (46%) e in numero crescente rispetto agli ultimi anni (63%) anche se vengono riscontrate differenze tra immigrati regolari e non (70% sì) e rifugiati per motivi economici e che scappano dalle guerre (56% di «sì»).

Circa due italiani su tre infatti si dimostrano tolleranti verso gli immigrati regolari e circa due su cinque verso i migranti che scappano dalla guerra.

L'idea diffusa è che gli extracomunitari contribuiscano alla diffusione del lavoro in nero (67%), non rispettino le regole di civile convivenza (58%) e rendano più

difficile ottenere abitazioni per gli italiani che ne hanno bisogno (53%), risultando più un peso (45%) più che una risorsa (29%) per l'Italia.

In questo scenario percettivo il 40% degli italiani (dato in calo rispetto a dicembre) ritiene che il Governo italiano si stia occupando adeguatamente del problema: le politiche seguono una linea di correttezza per il 64% degli intervistati (95% tra elettori di destra e 90% tra quelli di centrodestra) anche se ci si attende in generale ancora più fermezza e rigore: il Governo dovrebbe aumentare le pene per favoreggiamento dell'immigrazione clandestina (70%), punire pesantemente il reato di clandestinità (67%), schedare tutti gli immigrati con impronte digitali (62%) e accorciare la durata dei permessi di soggiorno (60%).

E' da sottolineare tuttavia che il 66% degli intervistati non vorrebbe negare il pieno accesso ai servizi sociali e sanitari e uguaglianza di trattamento e diritti in ambito di lavoro per gli immigrati (63%): il presupposto è quello della legalità.

Pochi gli italiani informati sul decreto sicurezza bis (36%): questi però si dichiarano d'accordo con l'inasprimento delle sanzioni per devastazione e saccheggio (72%) e per chi si oppone alle autorità (67%) e con il finanziamento delle forze dell'ordine per operazioni sotto copertura per contrastare immigrazione clandestina (66%).

L'azione del Governo italiano da solo non è tuttavia sufficiente, gli italiani auspicano un forte impulso a livello comunitario: la percezione però è che l'Europa non si stia occupando del problema (48%) o lo stia trattando in maniera superficiale (39%).

La maggioranza degli italiani (53%, dato in crescita +6pp, con punte più alte tra i collocati politicamente nel centro e nella sinistra) vorrebbe infatti che fosse la UE a occuparsi dell'intero processo di gestione dei migranti, contro un più marginale 23% che preferirebbe che la gestione fosse dei singoli stati in autonomia.

La maggioranza degli intervistati vorrebbe che le richieste d'asilo fossero distribuite «pro quota» tra tutti i paesi europei (76%).

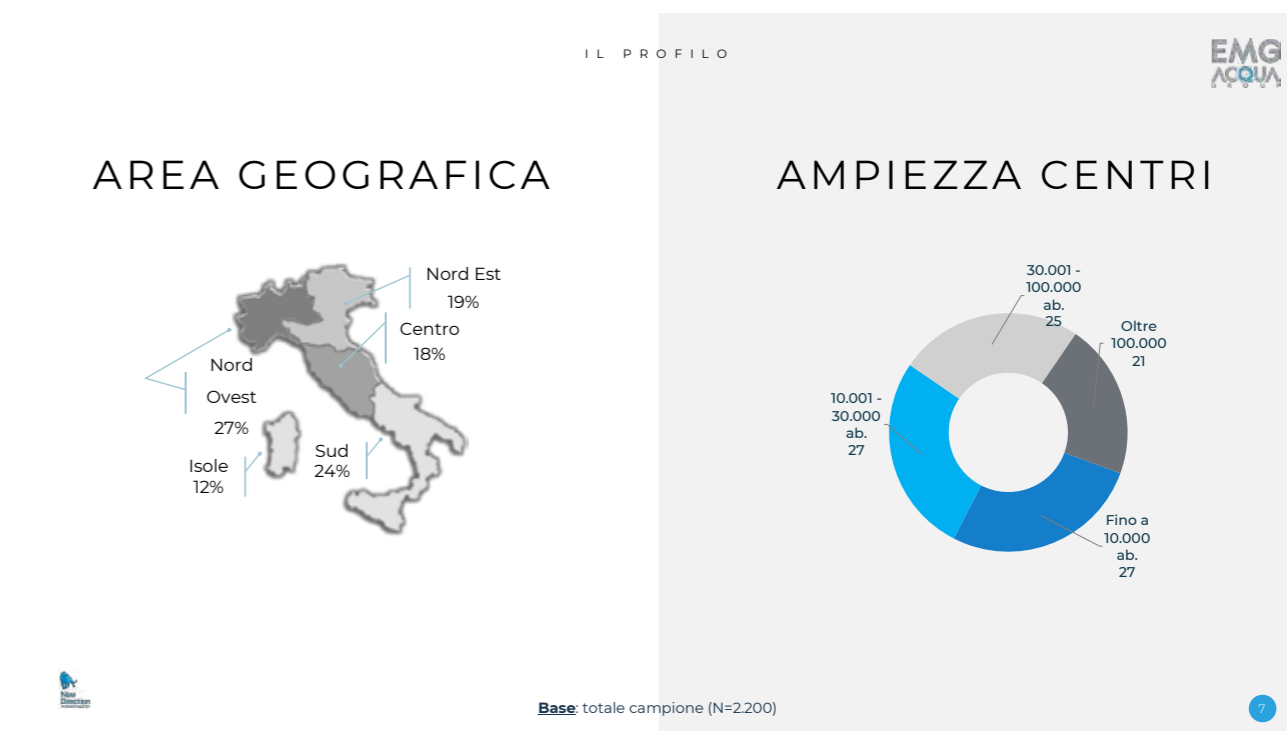
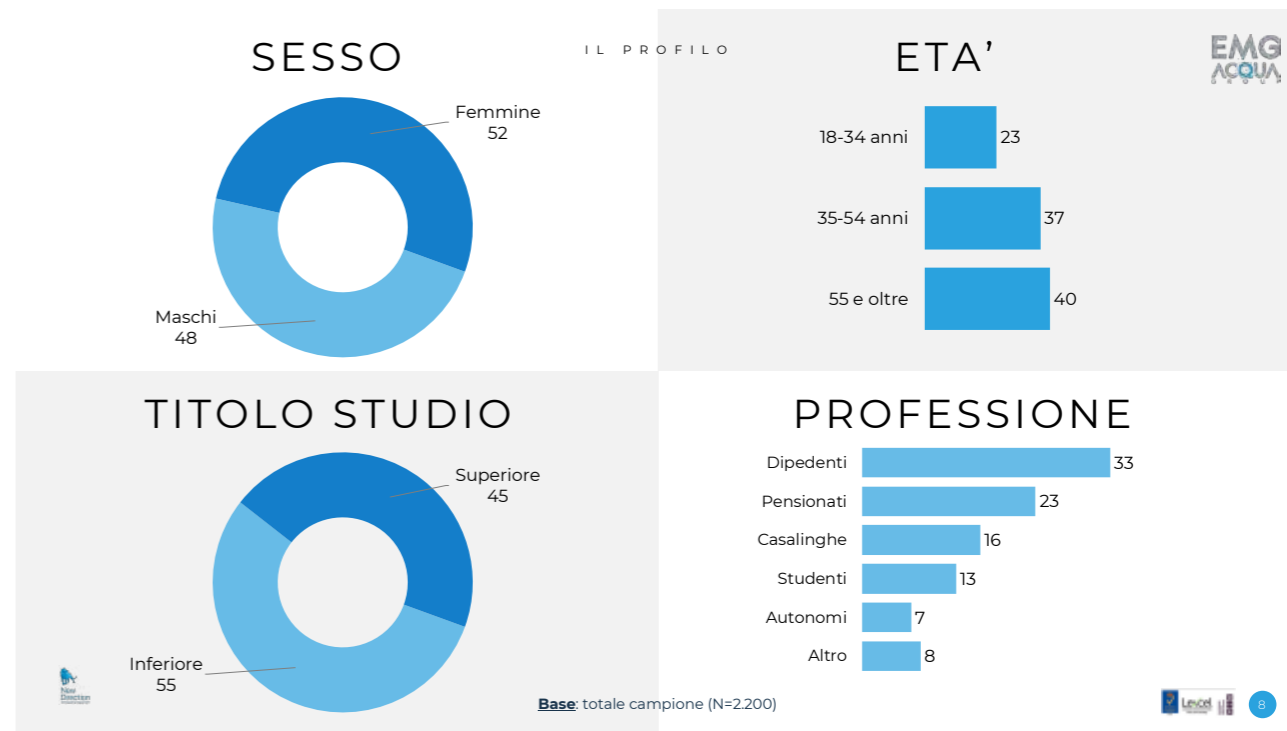
Proprio questa visione di gestione centralizzata ed europeistica dei fenomeni migratori spinge una porzione più ampia dei nostri concittadini (39%, contro un 19% di contrari) a schierarsi a favore del «global compact».

In definitiva la ricerca conferma l'immagine di un'Italia tendenzialmente «spaventata», di un'Europa «distante» ed di un governo italiano sulla giusta direzione ma ancora lontano da aver trovato la soluzione al problema immigrazione, anche se un po' di paura è passata.



1

PROFILO DEGLI INTERVISTATI



2

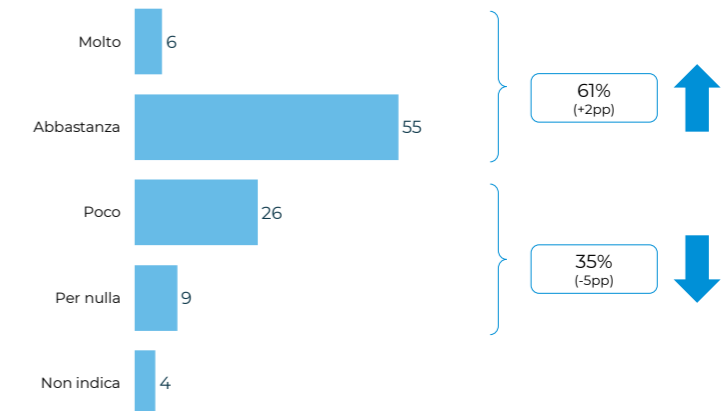
L'IMMIGRAZIONE IN ITALIA

L'IMMIGRAZIONE IN ITALIA

LA PERCEZIONE DELLA SICUREZZA IN ITALIA

EMG
ACQUA

LEI QUANTO SI SENTE SICURO NEL LUOGO IN CUI VIVE?



Base: totale campione (N=2.200)

L'Immigrazione in Italia

L'IMMIGRAZIONE IN ITALIA

LA PERCEZIONE DELLA SICUREZZA IN ITALIA

EMG
ACQUA

LEI QUANTO SI SENTE SICURO NEL LUOGO IN CUI VIVE?

ANALISI PER TARGET
%

	TOTALE	Maschi	Femmine	18-34 anni	35-54 anni	55 anni e oltre	Nord Ovest	Nord Est	Centro	Sud	Isole
Base	2200	1049	1151	502	814	884	590	425	398	517	270
Molto	6	8	4	6	6	6	4	5	6	5	10
Abbastanza	55	57	53	56	52	57	56	63	61	44	54
Molto + Abb.	61	65	57	62	58	63	60	68	67	49	64
Poco	26	26	25	23	29	24	23	24	20	34	27
Per nulla	9	6	12	8	9	10	10	4	10	13	6
Poco + Per nulla	35	32	37	31	38	34	33	28	30	47	33
Non indica	4	3	6	7	4	3	7	4	3	4	3

Base: totale campione (N=2.200)

L'Immigrazione in Italia

L'IMMIGRAZIONE IN ITALIA LA PERCEZIONE DELLA SICUREZZA IN ITALIA

LEI QUANTO SI SENTE SICURO NEL LUOGO IN CUI VIVE?

ANALISI PER TARGET %

	TOTALE	Destra	Centrodestra	Centro	Centrosinistra	Sinistra	Non collocato
Base	2200	172	408	101	395	184	941
Molto	6	1	2	4	12	12	4
Abbastanza	55	51	51	61	63	63	53
Molto + Abb.	61	52	53	65	75	75	57
Poco	26	26	40	19	15	13	27
Per nulla	9	22	6	12	7	8	8
Poco + Per nulla	35	48	46	31	22	21	35
Non indica	4	--	1	4	3	4	8

Base: totale campione (N=2.200)



L'IMMIGRAZIONE IN ITALIA LE PRINCIPALI PAURE DEGLI ITALIANI

COSA TEME IN PARTICOLARE?
ANALISI PER TARGET %

* Possibili più risposte

	TOTALE	Maschi	Femmine	18-34 anni	35-54 anni	55 anni e oltre	Nord Ovest	Nord Est	Centro	Sud	Isole
Base	763	337	426	160	304	299	191	121	118	242	91
Subire un furto in casa	57	55	59	45	56	64	64	51	51	58	54
L'eccessiva presenza di extra comunitari	42	45	39	39	39	45	53	51	42	30	34
Essere rapinato/a e minacciato/a in strada	41	36	46	46	34	47	42	38	37	40	53
Essere minacciato o aggredito senza un motivo particolare	30	33	27	32	30	28	29	28	39	30	20
La condizione di degrado generale delle strade	20	26	15	20	24	15	17	27	15	21	19
Essere vittima di pirati della strada	15	17	13	18	13	15	16	14	10	15	18
La presenza di malviventi a bordo dei mezzi pubblici	10	11	10	14	13	5	7	8	6	13	19
Subire una violenza sessuale	9	1	16	18	12	2	6	3	16	14	4
Trovarmi casualmente coinvolto in una rissa tra bande	8	10	6	8	5	11	6	16	6	5	11
Subire intimidazioni sessuali	7	1	11	16	7	3	6	7	10	4	12
Altro	1	1	--	--	--	1	--	--	2	--	1
Nessuna	3	3	2	1	3	4	4	3	2	2	3

Base: coloro che si sentono poco sicuri (N=763)



L'IMMIGRAZIONE IN ITALIA LE PRINCIPALI PAURE DEGLI ITALIANI

COSA TEME IN PARTICOLARE?



* Possibili più risposte

Base: coloro che si sentono poco sicuri (N=763)



L'IMMIGRAZIONE IN ITALIA LE PRINCIPALI PAURE DEGLI ITALIANI

COSA TEME IN PARTICOLARE?
ANALISI PER TARGET %

* Possibili più risposte

	TOTALE	Destra	Centrodestra	Centro	Centrosinistra	Sinistra	Non collocato
Base	763	82	190	31*	89	38*	333
Subire un furto in casa	57	67	63	34	50	64	54
L'eccessiva presenza di extra comunitari	42	62	45	38	25	45	39
Essere rapinato/a e minacciato/a in strada	41	46	44	34	38	10	44
Essere minacciato o aggredito senza un motivo particolare	30	22	29	18	31	51	31
La condizione di degrado generale delle strade	20	32	22	23	15	34	15
Essere vittima di pirati della strada	15	6	12	14	18	19	18
La presenza di malviventi a bordo dei mezzi pubblici	10	7	13	8	10	0	11
Subire una violenza sessuale	9	3	4	15	10	26	11
Trovarmi casualmente coinvolto in una rissa tra bande	8	1	8	26	22	4	5
Subire intimidazioni sessuali	7	2	10	3	7	2	7
Altro	1	--	--	--	3	1	--
Nessuna	3	6	--	6	3	--	3

Base: coloro che si sentono poco sicuri (N=763)

*base statisticamente non significativa

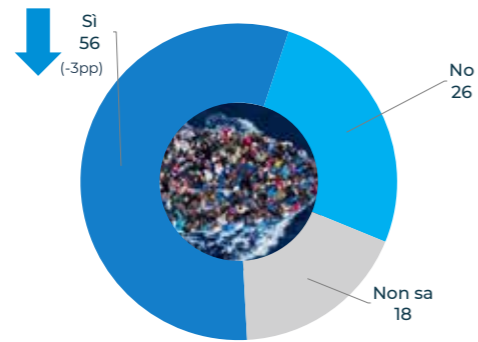


L'IMMIGRAZIONE IN ITALIA



GLI IMMIGRATI E I RISCHI SICUREZZA NELLE CITTA'

LEI RITIENE CHE LA PRESENZA DEGLI IMMIGRATI POSSA AUMENTARE I RISCHI DI SICUREZZA E DI ORDINE PUBBLICO NEL LUOGO IN CUI VIVE?



Base: totale campione (N=2.200)

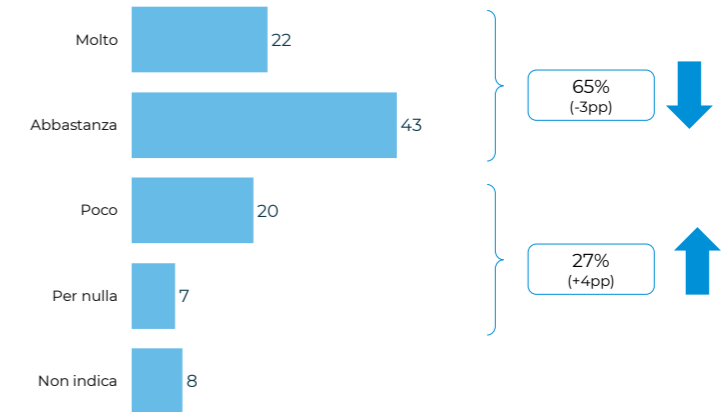


L'IMMIGRAZIONE IN ITALIA



IL GRADO DI PREOCCUPAZIONE DEGLI ITALIANI

QUANTO SI RITIENE PREOCCUPATO RISPETTO AL PROBLEMA DELL'IMMIGRAZIONE NEL NOSTRO PAESE?



Base: totale campione (N=2.200)



L'IMMIGRAZIONE IN ITALIA



GLI IMMIGRATI E I RISCHI SICUREZZA NELLE CITTA'

LEI RITIENE CHE LA PRESENZA DEGLI IMMIGRATI POSSA AUMENTARE I RISCHI DI SICUREZZA E DI ORDINE PUBBLICO NEL LUOGO IN CUI VIVE?

ANALISI PER TARGET

	TOTALE	Maschi	Femmine	18-34 anni	35-54 anni	55 anni e oltre	Nord Ovest	Nord Est	Centro	Sud	Isole
Base	2200	1049	1151	502	814	884	590	425	398	517	270
Si	56	56	55	43	63	55	61	50	55	53	57
No	26	30	23	26	22	30	19	26	26	30	33
Non sa	18	14	22	31	15	15	20	24	19	17	10

Base: totale campione (N=2.200)



L'IMMIGRAZIONE IN ITALIA



IL GRADO DI PREOCCUPAZIONE DEGLI ITALIANI

QUANTO SI RITIENE PREOCCUPATO RISPETTO AL PROBLEMA DELL'IMMIGRAZIONE NEL NOSTRO PAESE?

ANALISI PER TARGET

	TOTALE	Maschi	Femmine	18-34 anni	35-54 anni	55 anni e oltre	Nord Ovest	Nord Est	Centro	Sud	Isole
Base	2200	1049	1151	502	814	884	590	425	398	517	270
Molto	22	20	24	15	26	22	25	21	22	21	17
Abbastanza	43	44	41	38	45	43	44	43	40	42	47
Molto + Abb.	65	64	65	53	71	65	69	64	62	63	64
Poco	20	22	18	27	14	21	17	18	25	19	21
Per nulla	7	9	6	8	6	9	5	6	7	10	11
Poco + Per nulla	27	31	24	35	20	30	22	24	32	29	32
Non indica	8	5	11	12	9	5	9	12	6	8	4

Base: totale campione (N=2.200)



L'IMMIGRAZIONE IN ITALIA



IL GRADO DI PREOCCUPAZIONE DEGLI ITALIANI

QUANTO SI RITIENE PREOCCUPATO RISPETTO AL PROBLEMA DELL'IMMIGRAZIONE NEL NOSTRO PAESE?

ANALISI PER TARGET %

	TOTALE	Destra	Centrodestra	Centro	Centrosinistra	Sinistra	Non collocato
Base	2200	172	408	101	395	184	941
Molto	22	49	28	23	11	15	20
Abbastanza	43	43	61	45	31	31	42
Molto + Abb.	65	92	89	68	42	46	62
Poco	20	3	8	24	40	25	18
Per nulla	7	4	3	6	12	25	5
Poco + Per nulla	27	7	11	30	52	50	23
Non indica	8	1	--	2	6	4	15

Base: totale campione (N=2.200)



L'IMMIGRAZIONE IN ITALIA



QUALI IMMIGRATI SPAVENTANO

GLI IMMIGRATI DI QUALE STATO/ETNIA LA SPAVENTANO MAGGIORMENTE?

ANALISI PER TARGET %

	TOTALE	Maschi	Femmine	18-34 anni	35-54 anni	55 anni e oltre	Nord Ovest	Nord Est	Centro	Sud	Isole
Base	2200	1049	1151	502	814	884	590	425	398	517	270
Etnia Rom	16	16	15	14	19	13	10	20	12	25	10
Africa in generale	15	16	14	14	14	17	18	16	9	11	24
Romania	7	9	5	8	8	6	8	9	3	7	8
Europa dell'est in generale	7	8	6	4	7	8	8	10	6	6	2
Popoli del medioriente	5	5	6	12	3	5	5	3	12	4	2
Albania	3	4	2	2	2	4	3	2	6	2	1
Sudamerica in generale	1	--	2	1	1	2	1	--	--	2	4
Altre etnie	1	--	1	--	1	--	--	--	--	1	--
Tutte queste popolazioni indistintamente	35	31	38	33	32	38	38	22	41	36	41
Nessuna popolazione mi spaventa	10	10	11	12	13	7	9	18	11	6	8

Base: coloro che si dichiarano molto o abbastanza preoccupati (N=1.421)

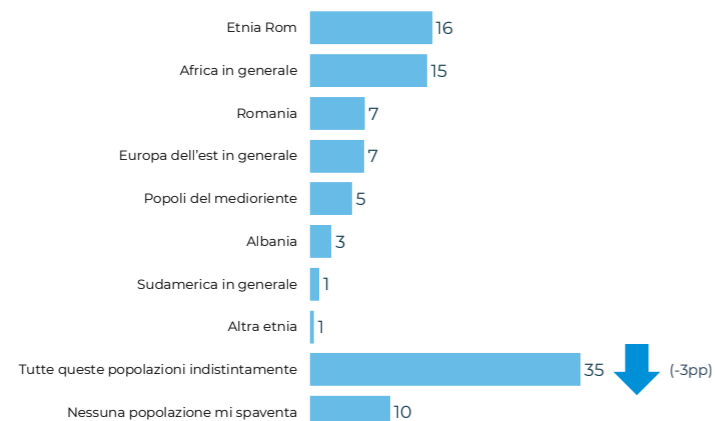


L'IMMIGRAZIONE IN ITALIA



QUALI IMMIGRATI SPAVENTANO

GLI IMMIGRATI DI QUALE STATO/ETNIA LA SPAVENTANO MAGGIORMENTE?



Base: coloro che si dichiarano molto o abbastanza preoccupati (N=1.421)



L'IMMIGRAZIONE IN ITALIA



QUALI IMMIGRATI SPAVENTANO

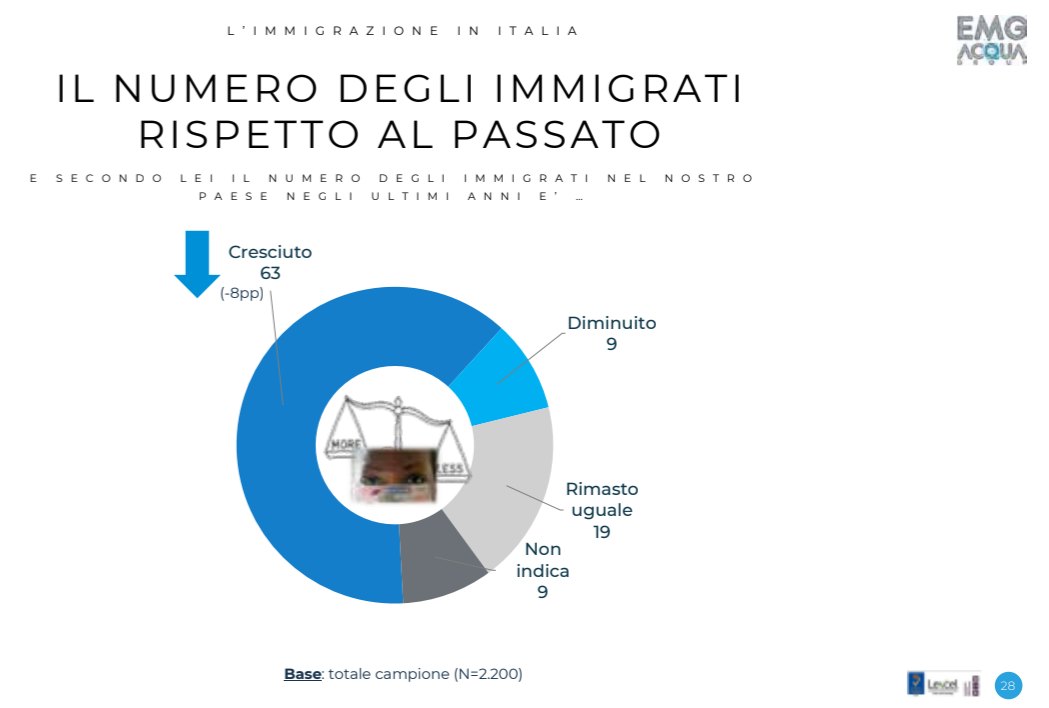
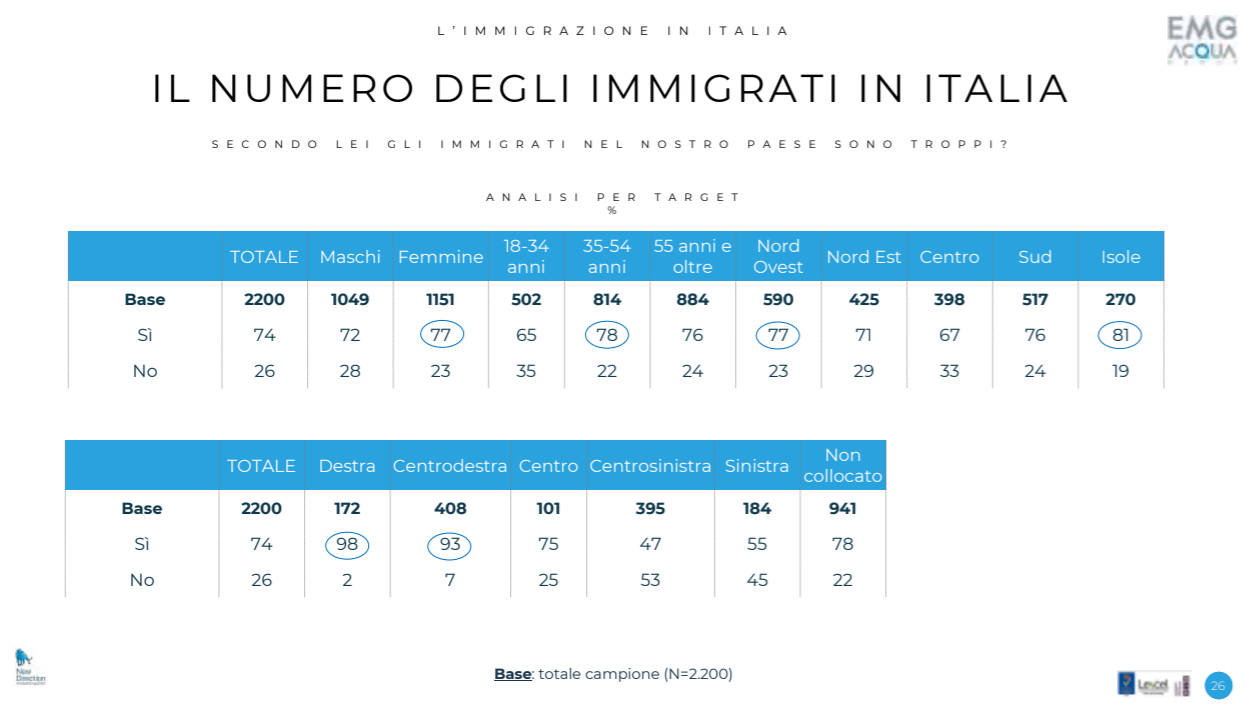
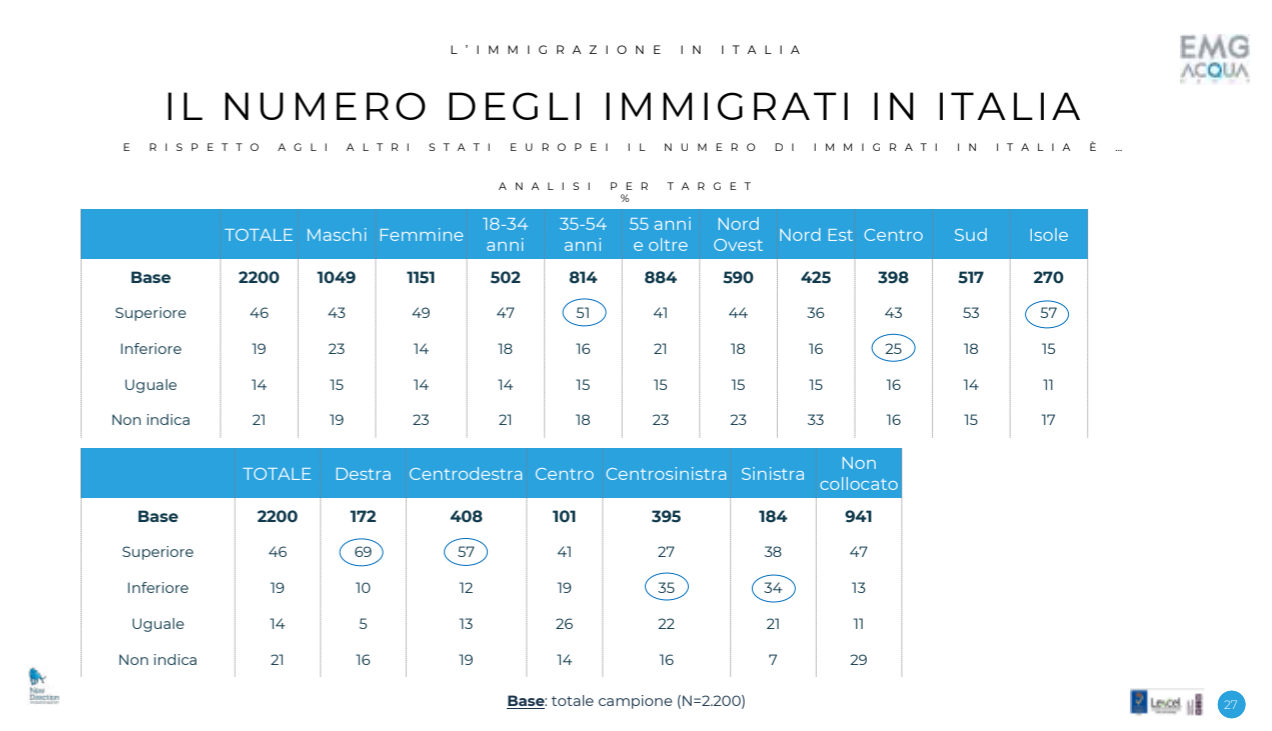
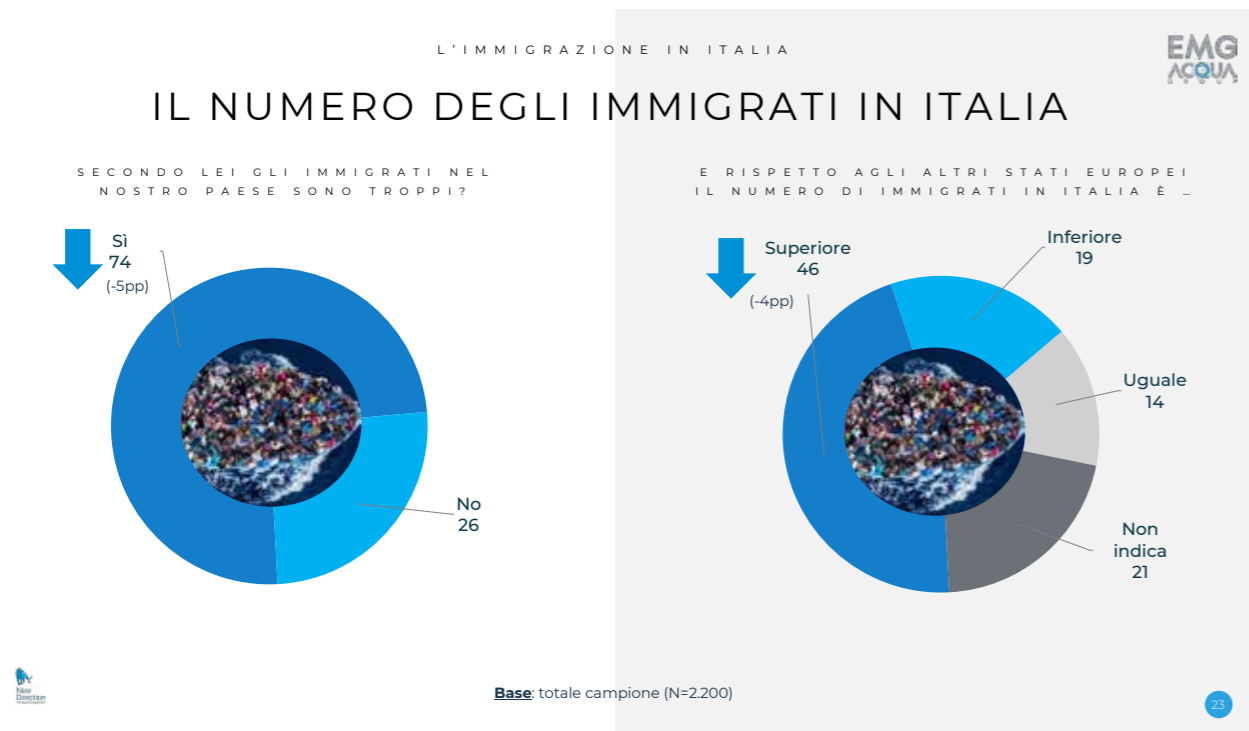
GLI IMMIGRATI DI QUALE STATO/ETNIA LA SPAVENTANO MAGGIORMENTE?

ANALISI PER TARGET %

	TOTALE	Destra	Centrodestra	Centro	Centrosinistra	Sinistra	Non collocato
Base	2200	172	408	101	395	184	941
Etnia Rom	16	12	14	14	21	22	16
Africa in generale	15	17	22	5	12	9	13
Romania	7	4	7	6	8	16	6
Europa dell'est in generale	7	2	11	1	6	2	7
Popoli del medioriente	5	3	3	4	8	13	6
Albania	3	2	5	2	4	7	1
Sudamerica in generale	1	1	2	2	3	3	--
Altra etnie	1	1	--	--	--	--	--
Tutte queste popolazioni indistintamente	35	51	31	60	29	22	35
Nessuna popolazione mi spaventa	10	7	5	6	9	6	16

Base: coloro che si dichiarano molto o abbastanza preoccupati (N=1.421)





L'IMMIGRAZIONE IN ITALIA
IL NUMERO DEGLI IMMIGRATI RISPETTO AL PASSATO

E SECONDO LEI IL NUMERO DEGLI IMMIGRATI NEL NOSTRO PAESE NEGLI ULTIMI ANNI E' ...

ANALISI PER TARGET %

	TOTALE	Maschi	Femmine	18-34 anni	35-54 anni	55 anni e oltre	Nord Ovest	Nord Est	Centro	Sud	Isole
Base	2200	1049	1151	502	814	884	590	425	398	517	270
Cresciuto	63	60	65	61	66	61	66	61	55	64	66
Diminuito	9	10	9	8	6	13	8	13	10	7	10
Rimasto uguale	19	23	15	17	20	19	16	14	26	21	18
Non indica	9	7	11	14	8	7	10	12	9	8	6

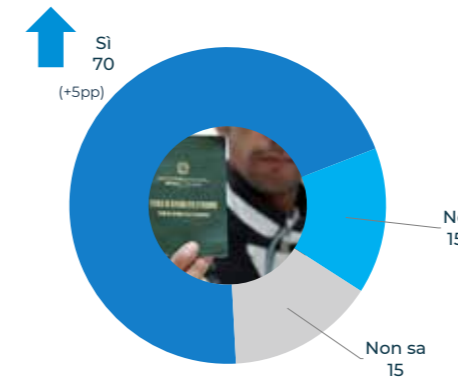
Base: totale campione (N=2.200)



29

L'IMMIGRAZIONE IN ITALIA
IMMIGRATI: C'E' DIFFERENZA?

ESISTE UNA DIFFERENZA TRA IMMIGRATI CON REGOLARE PERMESSO DI SOGGIORNO E CLANDESTINI IRREGOLARI?



Base: totale campione (N=2.200)



29

L'IMMIGRAZIONE IN ITALIA
IL NUMERO DEGLI IMMIGRATI RISPETTO AL PASSATO

E SECONDO LEI IL NUMERO DEGLI IMMIGRATI NEL NOSTRO PAESE NEGLI ULTIMI ANNI E' ...

ANALISI PER TARGET %

	TOTALE	Destra	Centrodestra	Centro	Centrosinistra	Sinistra	Non collocato
Base	2200	172	408	101	395	184	941
Cresciuto	63	78	78	63	48	45	63
Diminuito	9	12	12	15	12	11	6
Rimasto uguale	19	5	7	19	32	41	16
Non indica	9	5	3	3	8	3	15

Base: totale campione (N=2.200)



30

L'IMMIGRAZIONE IN ITALIA
IMMIGRATI: C'E' DIFFERENZA?

ESISTE UNA DIFFERENZA TRA IMMIGRATI CON REGOLARE PERMESSO DI SOGGIORNO E CLANDESTINI IRREGOLARI?

ANALISI PER TARGET %

	TOTALE	Maschi	Femmine	18-34 anni	35-54 anni	55 anni e oltre	Nord Ovest	Nord Est	Centro	Sud	Isole
Base	2200	1049	1151	502	814	884	590	425	398	517	270
Si	70	73	67	67	67	73	70	70	64	73	70
No	15	16	14	14	18	12	15	12	18	13	16
Non sa	15	11	19	19	15	15	15	18	18	14	14

Base: totale campione (N=2.200)



32

L'IMMIGRAZIONE IN ITALIA IMMIGRATI: C'E' DIFFERENZA?

E TRA IMMIGRATI PER MOTIVI ECONOMICI E RIFUGIATI CHE SCAPPANO DALLE GUERRE?

ANALISI PER TARGET %

	TOTALE	Maschi	Femmine	18-34 anni	35-54 anni	55 anni e oltre	Nord Ovest	Nord Est	Centro	Sud	Isole
Base	2200	1049	1151	502	814	884	590	425	398	517	270
Si	56	57	55	52	53	61	56	57	51	61	49
No	25	28	24	26	28	23	24	20	33	24	30
Non sa	19	15	21	22	19	16	20	23	16	15	21

	TOTALE	Destra	Centrodestra	Centro	Centrosinistra	Sinistra	Non collocato
Base	2200	172	408	101	395	184	941
Si	56	70	65	62	53	45	52
No	25	26	27	29	35	45	17
Non sa	19	4	8	9	12	10	31

Base: totale campione (N=2.200)



33

L'IMMIGRAZIONE IN ITALIA GLI IMMIGRATI: CHI DOVREBBE RESTARE?

E IN PARTICOLARE CHI DOVREBBE RESTARE IN ITALIA?

ANALISI PER TARGET %

	TOTALE	Maschi	Femmine	18-34 anni	35-54 anni	55 anni e oltre	Nord Ovest	Nord Est	Centro	Sud	Isole
Base	2200	1049	1151	502	814	884	590	425	398	517	270
Tutti gli immigrati con regolare permesso di soggiorno	63	62	63	63	60	66	65	61	60	64	63
Tutti i rifugiati che scappano da guerre	42	43	41	41	36	48	40	48	44	34	50
Tutti gli immigrati con e senza permesso di soggiorno	8	9	8	11	9	6	4	6	12	10	12
Nessun immigrato	15	14	15	17	18	10	16	12	14	16	14

* Possibili più risposte

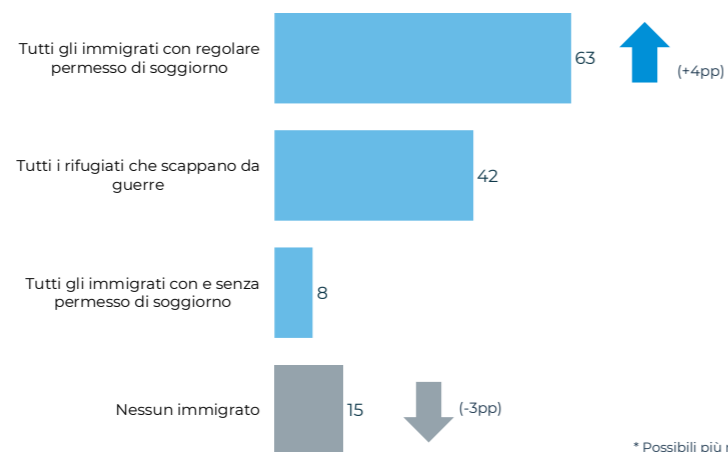
Base: totale campione (N=2.200)



35

L'IMMIGRAZIONE IN ITALIA GLI IMMIGRATI: CHI DOVREBBE RESTARE?

E IN PARTICOLARE CHI DOVREBBE RESTARE IN ITALIA?



* Possibili più risposte

Base: totale campione (N=2.200)



34

L'IMMIGRAZIONE IN ITALIA GLI IMMIGRATI: CHI DOVREBBE RESTARE?

E IN PARTICOLARE CHI DOVREBBE RESTARE IN ITALIA?

ANALISI PER TARGET %

	TOTALE	Destra	Centrodestra	Centro	Centrosinistra	Sinistra	Non collocato
Base	2200	172	408	101	395	184	941
Tutti gli immigrati con regolare permesso di soggiorno	63	55	72	57	59	65	63
Tutti i rifugiati che scappano da guerre	42	29	38	35	61	49	37
Tutti gli immigrati con e senza permesso di soggiorno	8	1	4	17	14	23	5
Nessun immigrato	15	28	11	18	4	12	18

* Possibili più risposte

Base: totale campione (N=2.200)

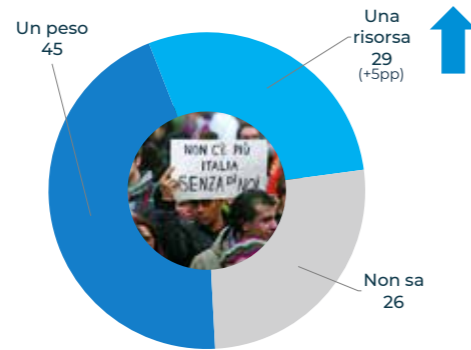


36

L'IMMIGRAZIONE IN ITALIA

GLI IMMIGRATI: UNA RISORSA O UN PESO PER L'ITALIA

LEI IN GENERALE RITIENE CHE GLI IMMIGRATI SIANO PIÙ UNA RISORSA O UN PESO PER IL NOSTRO PAESE?



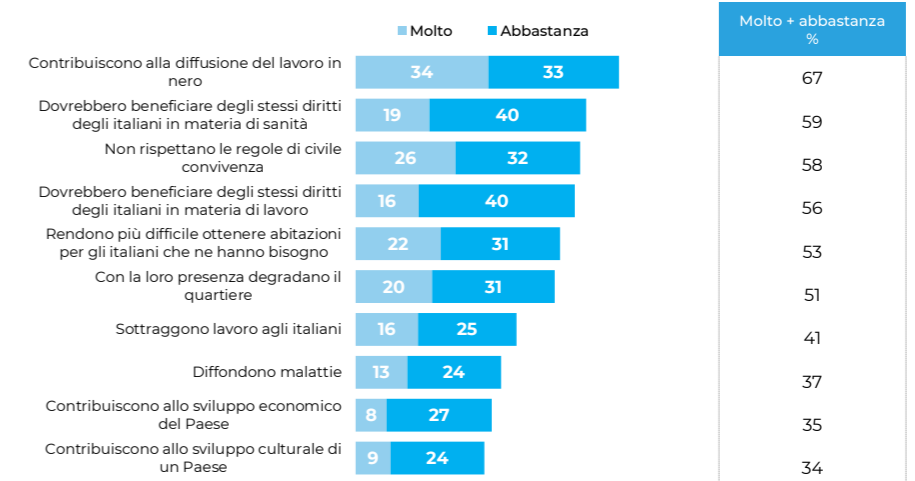
Base: totale campione (N=2.200)



L'IMMIGRAZIONE IN ITALIA

LE OPINIONI DEGLI ITALIANI SUGLI IMMIGRATI

QUANTO E' D'ACCORDO SULLE SEGUENTI AFFERMAZIONI ...



Base: totale campione (N=2.200)



L'IMMIGRAZIONE IN ITALIA

GLI IMMIGRATI: UNA RISORSA O UN PESO PER L'ITALIA

LEI IN GENERALE RITIENE CHE GLI IMMIGRATI SIANO PIÙ UNA RISORSA O UN PESO PER IL NOSTRO PAESE?

ANALISI PER TARGET

	TOTALE	Maschi	Femmine	18-34 anni	35-54 anni	55 anni e oltre	Nord Ovest	Nord Est	Centro	Sud	Isole
Base	2200	1049	1151	502	814	884	590	425	398	517	270
Un peso	45	45	45	39	52	42	49	38	41	48	45
Una risorsa	29	33	25	30	24	32	24	27	42	27	27
Non sa	26	22	30	31	24	26	27	35	17	25	28

Base: totale campione (N=2.200)



L'IMMIGRAZIONE IN ITALIA

LE OPINIONI DEGLI ITALIANI SUGLI IMMIGRATI

QUANTO E' D'ACCORDO SULLE SEGUENTI AFFERMAZIONI ...

ANALISI PER TARGET
% molto + abbastanza d'accordo

	TOTALE	Maschi	Femmine	18-34 anni	35-54 anni	55 anni e oltre	Nord Ovest	Nord Est	Centro	Sud	Isole
Base	2200	1049	1151	502	814	884	590	425	398	517	270
Contribuiscono alla diffusione del lavoro in nero	67	72	63	64	69	68	75	67	62	64	67
Dovrebbero beneficiare degli stessi diritti degli italiani in materia di sanità	59	63	56	59	56	62	57	62	59	59	58
Non rispettano le regole di civile convivenza	58	60	56	45	61	62	65	62	46	56	56
Dovrebbero beneficiare degli stessi diritti degli italiani in materia di lavoro	56	59	54	56	53	59	59	62	55	51	53
Rendono più difficile ottenere abitazioni per gli italiani che ne hanno bisogno	53	52	53	52	51	55	63	52	50	47	46
Con la loro presenza degradano il quartiere	51	53	49	47	49	55	55	52	48	49	51
Sottraggono lavoro agli italiani	41	40	42	44	42	38	49	30	36	40	48
Diffondono malattie	37	35	40	30	39	40	43	35	38	31	40
Contribuiscono allo sviluppo economico del Paese	35	37	33	34	31	38	30	37	42	35	30
Contribuiscono allo sviluppo culturale di un Paese	33	34	32	35	35	31	30	30	40	34	35

Base: totale campione (N=2.200)



LE OPINIONI DEGLI ITALIANI SUGLI IMMIGRATI

QUANTO E' D'ACCORDO SULLE SEGUENTI AFFERMAZIONI -
ANALISI PER TARGET
% molto + abbastanza d'accordo

	TOTALE	Destra	Centrodestra	Centro	Centrosinistra	Sinistra	Non collocato
Base	2200	172	408	101	395	184	941
Contribuiscono alla diffusione del lavoro in nero	67	80	86	56	63	59	62
Dovrebbero beneficiare degli stessi diritti degli italiani in materia di sanità	59	54	59	72	74	73	50
Non rispettano le regole di civile convivenza	58	87	78	67	42	32	54
Dovrebbero beneficiare degli stessi diritti degli italiani in materia di lavoro	56	50	52	70	68	70	50
Rendono più difficile ottenere abitazioni per gli italiani che ne hanno bisogno	53	77	74	55	33	37	50
Con la loro presenza degradano il quartiere	51	81	68	65	39	29	46
Sottraggono lavoro agli italiani	41	61	53	45	28	25	40
Diffondono malattie	37	56	59	43	26	26	31
Contribuiscono allo sviluppo economico del Paese	35	24	22	62	60	56	25
Contribuiscono allo sviluppo culturale di un Paese	33	29	20	68	48	57	26

Base: totale campione (N=2.200)



LA DISPONIBILITA' DEGLI ITALIANI AD ACCOGLIERE

LEI PERSONALMENTE ACCOGLIEREBBE UN IMMIGRATO A CASA SUA?
ANALISI PER TARGET

	TOTALE	Maschi	Femmine	18-34 anni	35-54 anni	55 anni e oltre	Nord Ovest	Nord Est	Centro	Sud	Isole
Base	2200	1049	1151	502	814	884	590	425	398	517	270
Sì	7	8	5	8	6	7	5	5	8	8	8
No	71	73	69	68	75	68	71	73	73	64	74
Non sa	22	19	26	24	19	25	24	22	19	28	18

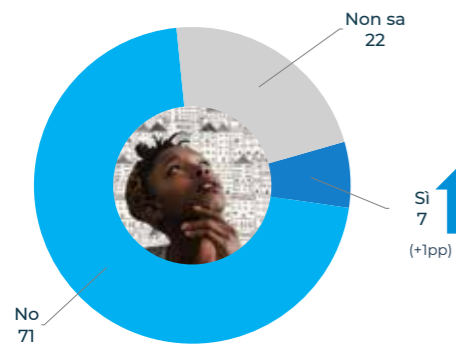
	TOTALE	Destra	Centrodestra	Centro	Centrosinistra	Sinistra	Non collocato
Base	2200	172	408	101	395	184	941
Sì	7	1	1	6	15	21	4
No	71	94	93	66	53	56	67
Non sa	22	5	6	28	32	23	29

Base: totale campione (N=2.200)



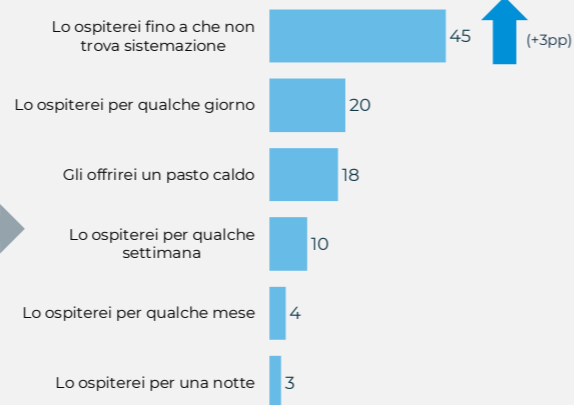
LA DISPONIBILITA' DEGLI ITALIANI AD ACCOGLIERE

LEI PERSONALMENTE ACCOGLIEREBBE UN IMMIGRATO A CASA SUA?



Base: totale campione (N=2.200)

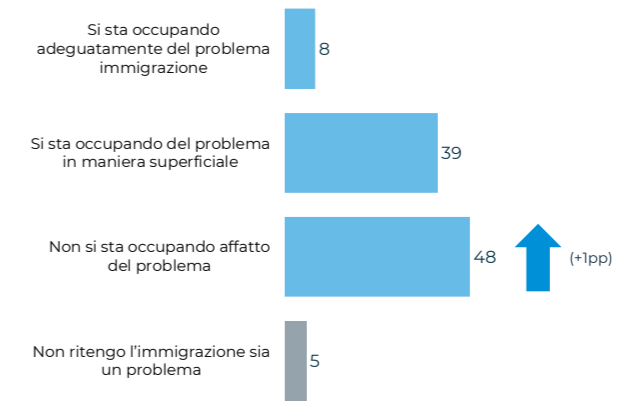
E PER QUANTO TEMPO LO ACCOGLIEREBBE?



46

L'IMMIGRAZIONE: IL RUOLO DELL'EUROPA
**IL RUOLO DELL'EUROPA
 NELLA GESTIONE DELL'IMMIGRAZIONE**

PARLIAMO ADESSO DELLA NORMATIVA EUROPEA, SECONDO LEI L'UNIONE EUROPEA...



Base: totale campione (N=2.200)

3
**L'IMMIGRAZIONE:
 IL RUOLO DELL'EUROPA**

L'IMMIGRAZIONE: IL RUOLO DELL'EUROPA
**IL RUOLO DELL'EUROPA
 NELLA GESTIONE DELL'IMMIGRAZIONE**

PARLIAMO ADESSO DELLA NORMATIVA EUROPEA, SECONDO LEI L'UNIONE EUROPEA...

ANALISI PER TARGET

	TOTALE	Maschi	Femmine	18-34 anni	35-54 anni	55 anni e oltre	Nord Ovest	Nord Est	Centro	Sud	Isole
Base	2200	1049	1151	502	814	884	590	425	398	517	270
Si sta occupando adeguatamente del problema immigrazione	8	6	9	10	6	8	8	1	8	9	16
Si sta occupando del problema in maniera superficiale	39	39	39	46	40	35	34	41	45	44	30
Non si sta occupando affatto del problema	48	48	47	34	50	53	55	51	38	40	52
Non ritengo l'immigrazione sia un problema	5	7	5	10	4	4	3	7	9	7	2

Base: totale campione (N=2.200)

L'IMMIGRAZIONE: IL RUOLO DELL'EUROPA



IL RUOLO DELL'EUROPA NELLA GESTIONE DELL'IMMIGRAZIONE

PARLIAMO ADESSO DELLA NORMATIVA EUROPEA. SECONDO LEI L'UNIONE EUROPEA...

ANALISI PER TARGET

	TOTALE	Destra	Centrodestra	Centro	Centrosinistra	Sinistra	Non collocato
Base	2200	172	408	101	395	184	941
Si sta occupando adeguatamente del problema immigrazione	8	10	7	24	5	5	8
Si sta occupando del problema in maniera superficiale	39	24	39	37	46	42	39
Non si sta occupando affatto del problema	48	65	52	36	42	42	47
Non ritengo l'immigrazione sia un problema	5	1	2	3	7	11	6

Base: totale campione (N=2.200)



L'IMMIGRAZIONE: IL RUOLO DELL'EUROPA



LA NORMATIVA EUROPEA SULLA GESTIONE DELL'IMMIGRAZIONE

AL MOMENTO SPETTA ALL'UNIONE LA COMPETENZA DI DEFINIRE LE CONDIZIONI DI INGRESSO E DI SOGGIORNO DEGLI IMMIGRATI CHE ENTRANO NEL TERRITORIO EUROPEO MENTRE GLI STATI MEMBRI CONSERVANO LA FACOLTÀ DI STABILIRNE IL NUMERO. SECONDO LEI...

ANALISI PER TARGET

	TOTALE	Maschi	Femmine	18-34 anni	35-54 anni	55 anni e oltre	Nord Ovest	Nord Est	Centro	Sud	Isole
Base	2200	1049	1151	502	814	884	590	425	398	517	270
L'Unione Europea dovrebbe occuparsi di tutto il processo	53	54	52	46	47	62	48	48	63	53	53
Ogni singolo Stato dovrebbe gestire autonomamente tutto il processo	23	23	23	26	28	18	29	23	18	21	26
È giusto così come è adesso	6	7	5	5	7	5	6	4	7	7	5
Non saprei	18	16	20	23	18	15	17	25	12	19	16

Base: totale campione (N=2.200)

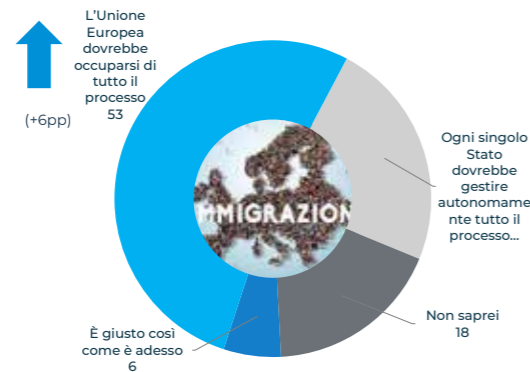


L'IMMIGRAZIONE: IL RUOLO DELL'EUROPA



LA NORMATIVA EUROPEA SULLA GESTIONE DELL'IMMIGRAZIONE

AL MOMENTO SPETTA ALL'UNIONE LA COMPETENZA DI DEFINIRE LE CONDIZIONI DI INGRESSO E DI SOGGIORNO DEGLI IMMIGRATI CHE ENTRANO NEL TERRITORIO EUROPEO MENTRE GLI STATI MEMBRI CONSERVANO LA FACOLTÀ DI STABILIRNE IL NUMERO. SECONDO LEI...



Base: totale campione (N=2.200)



L'IMMIGRAZIONE: IL RUOLO DELL'EUROPA



LA NORMATIVA EUROPEA SULLA GESTIONE DELL'IMMIGRAZIONE

AL MOMENTO SPETTA ALL'UNIONE LA COMPETENZA DI DEFINIRE LE CONDIZIONI DI INGRESSO E DI SOGGIORNO DEGLI IMMIGRATI CHE ENTRANO NEL TERRITORIO EUROPEO MENTRE GLI STATI MEMBRI CONSERVANO LA FACOLTÀ DI STABILIRNE IL NUMERO. SECONDO LEI...

ANALISI PER TARGET

	TOTALE	Destra	Centrodestra	Centro	Centrosinistra	Sinistra	Non collocato
Base	2200	172	408	101	395	184	941
L'Unione Europea dovrebbe occuparsi di tutto il processo	53	56	49	71	60	74	44
Ogni singolo Stato dovrebbe gestire autonomamente tutto il processo	23	31	32	20	15	14	24
È giusto così come è adesso	6	1	8	7	12	4	4
Non saprei	18	12	11	2	13	8	28

Base: totale campione (N=2.200)

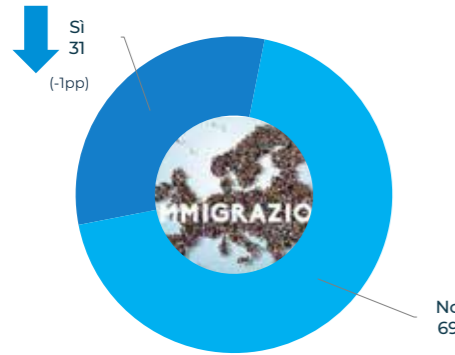


L'IMMIGRAZIONE: IL RUOLO DELL'EUROPA

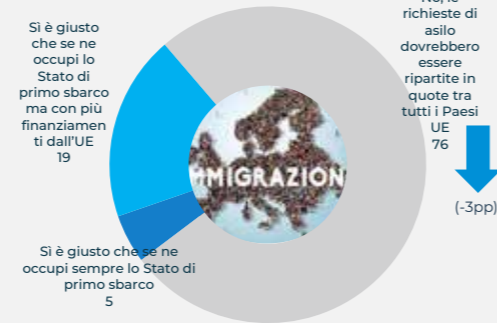


IL TRATTATO DI DUBLINO III

LEI HA MAI SENTITO PARLARE DEL TRATTATO DI DUBLINO III, IL REGOLAMENTO UE DEL 2014 CHE DEFINISCE I CRITERI PER INDIVIDUARE QUALE SIA LO STATO MEMBRO A DOVERSI FAR CARICO DELLA RICHIESTA DI ASILO DI UNA PERSONA SBARCATO SUL TERRITORIO EUROPEO DA UN PAESE TERZO?



IL TRATTATO DI DUBLINO STABILISCE IN PARTICOLARE CHE, ECCETTO CASI PARTICOLARI, LO STATO A DOVERSI FAR CARICO DELLA RICHIESTA D'ASILO SIA QUELLO DI PRIMO SBARCO DELLO STRANIERO. LEI È D'ACCORDO CON QUESTO PRINCIPIO STABILITO DALL'UNIONE EUROPEA?



Base: totale campione (N=2.200)

49

L'IMMIGRAZIONE: IL RUOLO DELL'EUROPA



IL TRATTATO DI DUBLINO E LA RICHIESTA D'ASILO

IL TRATTATO DI DUBLINO STABILISCE IN PARTICOLARE CHE, ECCETTO CASI PARTICOLARI, LO STATO A DOVERSI FAR CARICO DELLA RICHIESTA D'ASILO SIA QUELLO DI PRIMO SBARCO DELLO STRANIERO. LEI È D'ACCORDO CON QUESTO PRINCIPIO STABILITO DALL'UNIONE EUROPEA?

ANALISI PER TARGET

	TOTALE	Maschi	Femmine	18-34 anni	35-54 anni	55 anni e oltre	Nord Ovest	Nord Est	Centro	Sud	Isole
Base	2200	1049	1151	502	814	884	590	425	398	517	270
Si è giusto che se ne occupi sempre lo Stato di primo sbarco	5	8	3	6	7	4	3	3	5	6	12
Si è giusto che se ne occupi lo Stato di primo sbarco ma con più finanziamenti dall'UE	19	16	22	22	23	15	17	14	21	21	28
No, le richieste di asilo dovrebbero essere ripartite in quote tra tutti i Paesi UE	76	76	75	72	70	81	80	83	74	73	60

	TOTALE	Destra	Centrodestra	Centro	Centrosinistra	Sinistra	Non collocato
Base	2200	172	408	101	395	184	941
Si è giusto che se ne occupi sempre lo Stato di primo sbarco	5	5	6	12	7	3	4
Si è giusto che se ne occupi lo Stato di primo sbarco ma con più finanziamenti dall'UE	19	15	24	29	23	26	15
No, le richieste di asilo dovrebbero essere ripartite in quote tra tutti i Paesi UE	76	80	70	59	70	71	81

55

L'IMMIGRAZIONE: IL RUOLO DELL'EUROPA



LA CONOSCENZA DEL TRATTATO DI DUBLINO III

LEI HA MAI SENTITO PARLARE DEL TRATTATO DI DUBLINO III, OVVERO IL REGOLAMENTO UE DEL 2014 CHE DEFINISCE I CRITERI PER INDIVIDUARE QUALE SIA LO STATO MEMBRO A DOVERSI FAR CARICO DELLA RICHIESTA DI ASILO DI UNA PERSONA SBARCATO SUL TERRITORIO EUROPEO DA UN PAESE TERZO?

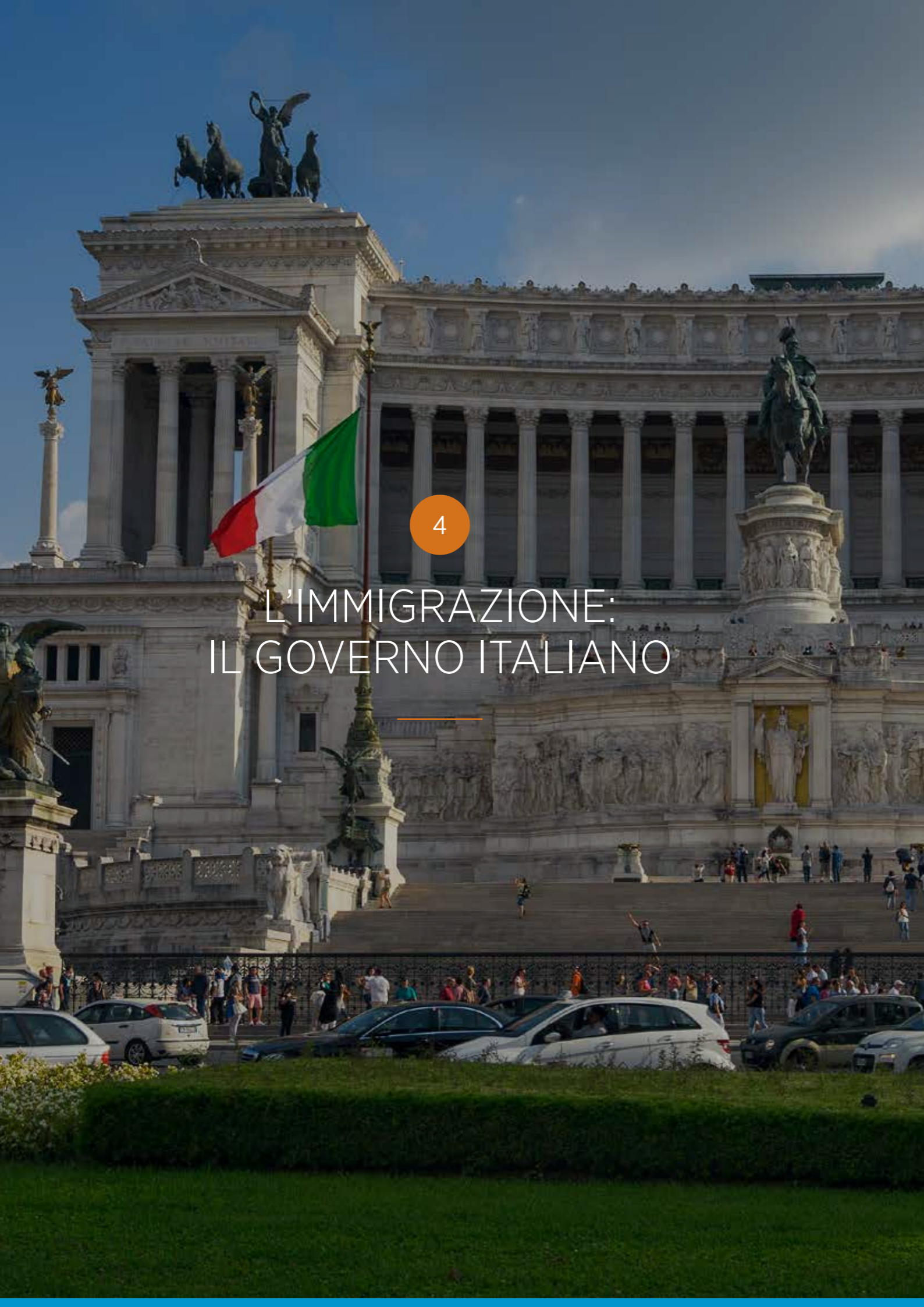
ANALISI PER TARGET

	TOTALE	Maschi	Femmine	18-34 anni	35-54 anni	55 anni e oltre	Nord Ovest	Nord Est	Centro	Sud	Isole
Base	2200	1049	1151	502	814	884	590	425	398	517	270
Si	31	34	29	17	31	39	35	28	35	27	30
No	69	66	71	83	69	61	65	72	65	73	70

	TOTALE	Destra	Centrodestra	Centro	Centrosinistra	Sinistra	Non collocato
Base	2200	172	408	101	395	184	941
Si	31	37	32	56	37	41	23
No	69	63	68	44	63	59	77

Base: totale campione (N=2.200)

52



L'IMMIGRAZIONE: IL GOVERNO ITALIANO

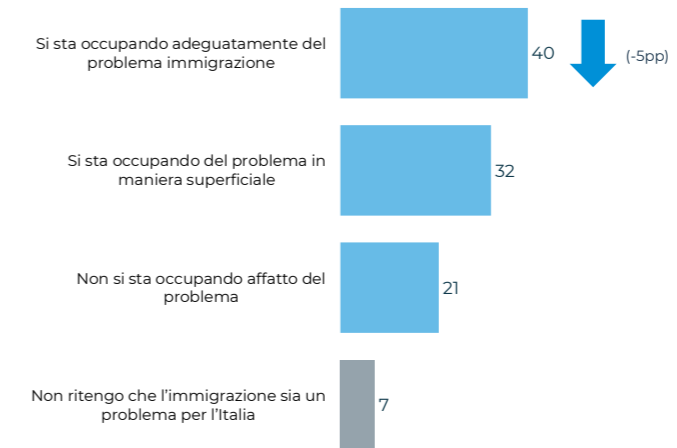
4

L'IMMIGRAZIONE: IL GOVERNO ITALIANO

EMG ACQUA

LA GESTIONE DEL PROBLEMA IMMIGRAZIONE

PER QUANTO RIGUARDA INVECE IL GOVERNO ITALIANO, SECONDO LEI IL GOVERNO...



Base: totale campione (N=2.200)



L'IMMIGRAZIONE: IL GOVERNO ITALIANO

EMG ACQUA

LA GESTIONE DEL PROBLEMA IMMIGRAZIONE

PER QUANTO RIGUARDA INVECE IL GOVERNO ITALIANO, SECONDO LEI IL GOVERNO...

ANALISI PER TARGET

	TOTALE	Maschi	Femmine	18-34 anni	35-54 anni	55 anni e oltre	Nord Ovest	Nord Est	Centro	Sud	Isole
Base	2200	1049	1151	502	814	884	590	425	398	517	270
Si sta occupando adeguatamente del problema immigrazione	40	38	42	32	40	44	42	40	39	34	47
Si sta occupando del problema in maniera superficiale	32	33	31	31	32	33	34	38	27	33	24
Non si sta occupando affatto del problema	21	22	20	25	23	17	19	16	24	24	22
Non ritengo che l'immigrazione sia un problema per l'Italia	7	7	7	12	5	6	5	6	10	9	7

Base: totale campione (N=2.200)



L'IMMIGRAZIONE: IL GOVERNO ITALIANO



LA GESTIONE DEL PROBLEMA IMMIGRAZIONE

PER QUANTO RIGUARDA INVECE IL GOVERNO ITALIANO, SECONDO LEI IL GOVERNO...

ANALISI PER TARGET

	TOTALE	Destra	Centrodestra	Centro	Centrosinistra	Sinistra	Non collocato
Base	2200	172	408	101	395	184	941
Si sta occupando adeguatamente del problema immigrazione	40	76	60	34	14	21	39
Si sta occupando del problema in maniera superficiale	32	13	28	46	41	32	32
Non si sta occupando affatto del problema	21	11	12	16	31	35	20
Non ritengo che l'immigrazione sia un problema per l'Italia	7	--	--	4	14	12	9

Base: totale campione (N=2.200)



L'IMMIGRAZIONE: IL GOVERNO ITALIANO



LA POLITICA DEL GOVERNO ITALIANO IN TEMA IMMIGRAZIONE

LEI RITIENE CHE L'ATTUALE POLITICA DEL GOVERNO ITALIANO RIGUARDO L'IMMIGRAZIONE SIA...

ANALISI PER TARGET

	TOTALE	Maschi	Femmine	18-34 anni	35-54 anni	55 anni e oltre	Nord Ovest	Nord Est	Centro	Sud	Isole
Base	2200	1049	1151	502	814	884	590	425	398	517	270
Corretta, bisogna limitare assolutamente gli sbarchi e il governo lo sta facendo	41	39	43	37	41	43	42	37	45	36	47
Corretta ma c'è molta propaganda, servirebbe una linea più dura	23	23	24	19	30	20	28	24	16	23	23
CORRETTA	64	62	67	56	71	63	70	61	61	59	70
Errata, perché il governo sta attuando una linea troppo dura	17	16	17	21	14	16	12	19	20	21	11
L'Italia ha problemi più importanti dell'immigrazione	19	22	16	23	15	21	18	20	19	20	19

Base: totale campione (N=2.200)

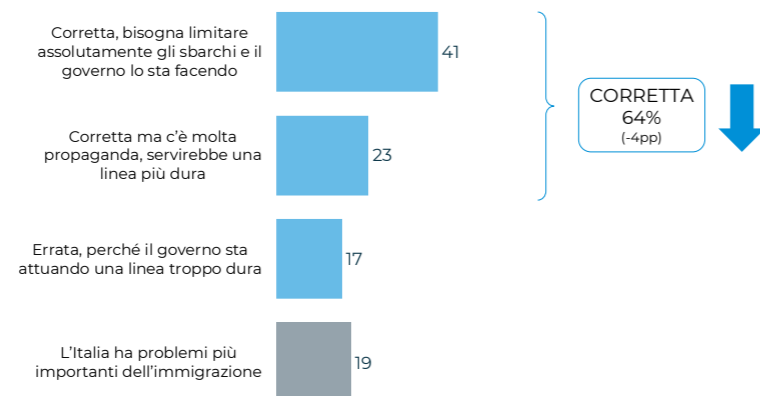


L'IMMIGRAZIONE: IL GOVERNO ITALIANO



LA POLITICA DEL GOVERNO ITALIANO IN TEMA IMMIGRAZIONE

LEI RITIENE CHE L'ATTUALE POLITICA DEL GOVERNO ITALIANO RIGUARDO L'IMMIGRAZIONE SIA...



Base: totale campione (N=2.200)



L'IMMIGRAZIONE: IL GOVERNO ITALIANO



LA POLITICA DEL GOVERNO ITALIANO IN TEMA IMMIGRAZIONE

LEI RITIENE CHE L'ATTUALE POLITICA DEL GOVERNO ITALIANO RIGUARDO L'IMMIGRAZIONE SIA...

ANALISI PER TARGET

	TOTALE	Destra	Centrodestra	Centro	Centrosinistra	Sinistra	Non collocato
Base	2200	172	408	101	395	184	941
Corretta, bisogna limitare assolutamente gli sbarchi e il governo lo sta facendo	41	72	61	48	20	25	37
Corretta ma c'è molta propaganda, servirebbe una linea più dura	23	23	29	21	14	11	28
CORRETTA	64	95	90	69	34	36	65
Errata, perché il governo sta attuando una linea troppo dura	17	3	5	15	36	39	12
L'Italia ha problemi più importanti dell'immigrazione	19	2	5	16	30	25	23

Base: totale campione (N=2.200)



L'IMMIGRAZIONE: IL GOVERNO ITALIANO
IL GOVERNO: LE ASPETTATIVE DEGLI ITALIANI SULL'IMMIGRAZIONE

IN VIA DEFINITIVA SECONDO LEI IL GOVERNO ITALIANO IN TEMA DI IMMIGRAZIONE DOVREBBE:



Base: totale campione (N=2.200)



L'IMMIGRAZIONE: IL GOVERNO ITALIANO
IL GOVERNO: LE ASPETTATIVE DEGLI ITALIANI SULL'IMMIGRAZIONE

ANALISI PER TARGET

	TOTALE	Destra	Centrodestra	Centro	Centrosinistra	Sinistra	Non collocato
Base	2200	172	408	101	395	184	941
Aumentare le pene per favoreggiamento dell'immigrazione clandestina	70	90	87	70	60	63	65
Punire pesantemente il reato di immigrazione clandestina	67	93	86	66	53	53	64
Garantire agli immigrati regolari il pieno accesso ai servizi sociali e sanitari	66	66	65	75	74	77	59
Garantire agli immigrati regolari piena parità di trattamento e uguaglianza di diritti dei lavoratori italiani	63	62	61	66	73	76	57
Schedare tutti gli immigrati con impronte digitali	62	84	81	63	47	42	59
Accorciare la durata dei permessi di soggiorno per rendere più frequenti i controlli	60	80	81	44	51	53	55
Allungare il periodo di permanenza degli immigrati nei centri di permanenza per identificarli accuratamente	46	61	55	48	42	44	42
Facilitare l'acquisizione della cittadinanza per i cittadini stranieri nati in Italia	45	51	33	52	65	68	36
Restringere la possibilità del ricongiungimento dei migranti con i familiari già in Paesi europei	38	68	56	40	30	31	29

Base: totale campione (N=2.200)



L'IMMIGRAZIONE: IL GOVERNO ITALIANO
IL GOVERNO: LE ASPETTATIVE DEGLI ITALIANI SULL'IMMIGRAZIONE

ANALISI PER TARGET

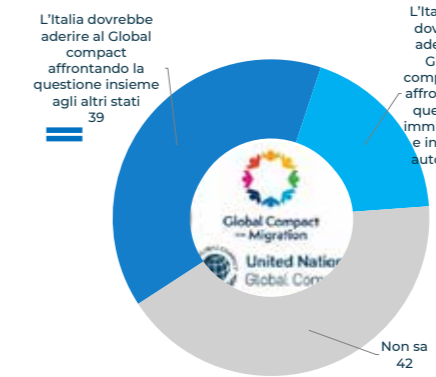
	TOTALE	Maschi	Femmine	18-34 anni	35-54 anni	55 anni e oltre	Nord Ovest	Nord Est	Centro	Sud	Isole
Base	2200	1049	1151	502	814	884	590	425	398	517	270
Aumentare le pene per favoreggiamento dell'immigrazione clandestina	70	73	68	58	74	74	74	72	68	63	76
Punire pesantemente il reato di immigrazione clandestina	67	68	66	55	74	68	73	69	61	63	70
Garantire agli immigrati regolari il pieno accesso ai servizi sociali e sanitari	66	70	62	62	62	71	62	64	69	65	72
Garantire agli immigrati regolari piena parità di trattamento e uguaglianza di diritti dei lavoratori italiani	63	65	61	62	61	65	61	67	65	60	64
Schedare tutti gli immigrati con impronte digitali	62	65	59	54	63	65	68	59	57	59	64
Accorciare la durata dei permessi di soggiorno per rendere più frequenti i controlli	60	63	58	56	64	60	65	55	54	64	63
Allungare il periodo di permanenza degli immigrati nei centri di permanenza per identificarli accuratamente	46	47	46	46	47	46	48	40	48	47	48
Facilitare l'acquisizione della cittadinanza per i cittadini stranieri nati in Italia	45	46	45	45	41	49	41	42	48	47	53
Restringere la possibilità del ricongiungimento dei migranti con i familiari già in Paesi europei	38	37	39	32	41	39	40	34	40	40	34

Base: totale campione (N=2.200)



L'IMMIGRAZIONE: IL GOVERNO ITALIANO
IL GLOBAL COMPACT: L'ADESIONE DA PARTE DELL'ITALIA

PARLIAMO DEL GLOBAL COMPACT FOR MIGRATION, FIRMATO NEL 2016 DA OLTRE 190 PAESI, CHE PREVEDE DI AFFRONTARE LA QUESTIONE IMMIGRAZIONE TRAMITE UNA RETE DI COLLABORAZIONE A LIVELLO GLOBALE VOLTA A GARANTIRE LA TUTELA DEI DIRITTI E DEI BISOGNI DI CHI È COSTRETTO A FUGGIRE DAL PROPRIO PAESE. L'ITALIA HA RECENTEMENTE STABILITO DI DISCUTERE IN PARLAMENTO LA PROPRIA ADESIONE, SECONDO LEI...



Base: totale campione (N=2.200)



L'IMMIGRAZIONE: IL GOVERNO ITALIANO



IL GLOBAL COMPACT: L'ADESIONE DA PARTE DELL'ITALIA

ANALISI PER TARGET

	TOTALE	Maschi	Femmine	18-34 anni	35-54 anni	55 anni e oltre	Nord Ovest	Nord Est	Centro	Sud	Isole
Base	2200	1049	1151	502	814	884	590	425	398	517	270
L'Italia dovrebbe aderire al Global compact affrontando la questione insieme agli altri stati	39	45	34	29	38	47	38	39	37	43	43
L'Italia non dovrebbe aderire ma affrontare la questione immigrazione in modo autonomo	19	19	19	21	23	14	18	19	17	17	26
Non sa	42	36	47	50	39	39	44	42	46	40	31



Base: totale campione (N=2.200)



ES

L'IMMIGRAZIONE: IL GOVERNO ITALIANO



IL GLOBAL COMPACT: L'ADESIONE DA PARTE DELL'ITALIA

ANALISI PER TARGET

	TOTALE	Destra	Centrodestra	Centro	Centrosinistra	Sinistra	Non collocato
Base	2200	172	408	101	395	184	941
L'Italia dovrebbe aderire al Global compact affrontando la questione insieme agli altri stati	39	39	41	48	57	63	26
L'Italia non dovrebbe aderire ma affrontare la questione immigrazione in modo autonomo	19	34	24	36	11	11	16
Non sa	42	27	35	16	32	26	58



Base: totale campione (N=2.200)



ES



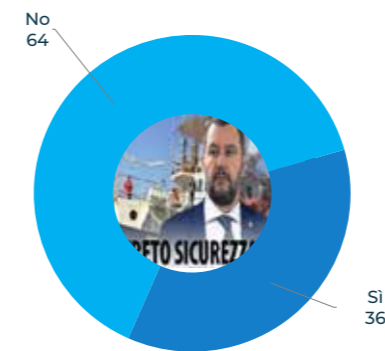
5

IL DECRETO SICUREZZA BIS

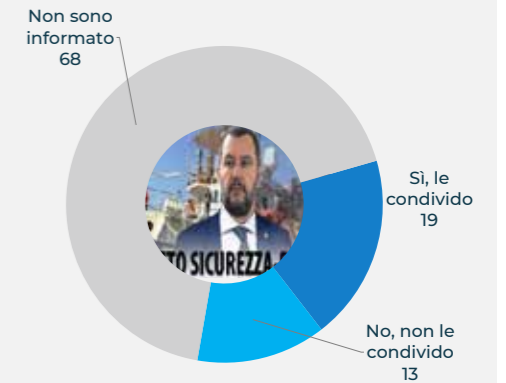
L'IMMIGRAZIONE: IL GOVERNO ITALIANO IL DECRETO SICUREZZA BIS



PARLIAMO DEL DECRETO SICUREZZA BIS. IL NUOVO DECRETO SARA' AL VAGLIO DEL CONSIGLIO DEI MINISTRI NEI PROSSIMI GIORNI. LEI NE ERA A CONOSCENZA?



E CONDIVIDE LE NUOVE DIRETTIVE DEL DECRETO BIS?



Base: totale campione (N=2.200)



59

L'IMMIGRAZIONE: IL GOVERNO ITALIANO IL DECRETO SICUREZZA BIS



PARLIAMO DEL DECRETO SICUREZZA BIS. IL NUOVO DECRETO SARA' AL VAGLIO DEL CONSIGLIO DEI MINISTRI NEI PROSSIMI GIORNI. LEI NE ERA A CONOSCENZA?

ANALISI PER TARGET
%

	TOTALE	Maschi	Femmine	18-34 anni	35-54 anni	55 anni e oltre	Nord Ovest	Nord Est	Centro	Sud	Isole
Base	2200	1049	1151	502	814	884	590	425	398	517	270
Si	36	44	29	26	33	44	35	35	43	33	35
No	64	56	71	74	67	56	65	65	57	67	65

	TOTALE	Destra	Centrodestra	Centro	Centrosinistra	Sinistra	Non collocato
Base	2200	172	408	101	395	184	941
Si	36	38	43	57	39	54	26
No	64	62	57	43	61	46	74

Base: totale campione (N=2.200)



60

L'IMMIGRAZIONE: IL GOVERNO ITALIANO
IL DECRETO SICUREZZA BIS



PARLIAMO DEL DECRETO SICUREZZA BIS. IL NUOVO DECRETO SARA' AL VAGLIO DEL CONSIGLIO DEI MINISTRI NEI PROSSIMI GIORNI. LEI NE ERA A CONOSCENZA?

ANALISI PER TARGET

	TOTALE	Maschi	Femmine	18-34 anni	35-54 anni	55 anni e oltre	Nord Ovest	Nord Est	Centro	Sud	Isole
Base	2200	1049	1151	502	814	884	590	425	398	517	270
Si, le condivido	19	23	16	13	20	22	21	13	22	16	28
No, non le condivido	13	15	12	15	14	12	8	15	17	18	10
Non sa	68	62	72	72	66	66	71	72	61	66	62

	TOTALE	Destra	Centrodestra	Centro	Centrosinistra	Sinistra	Non collocato
Base	2200	172	408	101	395	184	941
Si, le condivido	19	35	32	37	10	12	15
No, non le condivido	13	3	8	20	26	23	9
Non sa	68	62	60	43	64	65	76

Base: totale campione (N=2.200)



L'IMMIGRAZIONE: IL GOVERNO ITALIANO
LE OPINIONI DEGLI ITALIANI SUL DECRETO SICUREZZA BIS



QUANTO E' D'ACCORDO SULLE SEGUENTI AFFERMAZIONI

ANALISI PER TARGET

MOLTO + ABBASTANZA D'ACCORDO

	TOTALE	Maschi	Femmine	18-34 anni	35-54 anni	55 anni e oltre	Nord Ovest	Nord Est	Centro	Sud	Isole
Base	2200	1049	1151	502	814	884	590	425	398	517	270
1) Finanziamento per le forze dell'ordine per operazioni sotto copertura per contrastare immigrazione clandestina	64	64	63	58	65	66	68	67	62	56	68
2) Sarà il ministro dell'interno a limitare o vietare il transito e la sosta nel mare italiano.	51	49	52	44	51	55	52	49	53	48	55
3) Multe salate per chi soccorre i migranti	50	50	51	46	52	51	55	45	50	46	56
1) Inasprimento delle sanzioni per i reati di devastazione saccheggio e danneggiamento	72	75	71	68	72	76	78	72	73	65	78
2) Maggior tutela degli operatori delle forze dell'ordine con sanzioni per chiunque si opponga a pubblico ufficiale	67	71	65	59	70	70	73	66	64	64	71
3) Commissario straordinario e assunzione di 800 persone per notificare sentenze ai condannati attualmente in libertà	63	65	61	57	62	67	69	60	62	59	64

Base: totale campione (N=2.200)



L'IMMIGRAZIONE: IL GOVERNO ITALIANO
LE OPINIONI DEGLI ITALIANI SUL DECRETO SICUREZZA BIS



QUANTO E' D'ACCORDO SULLE SEGUENTI AFFERMAZIONI

MOLTO ABBASTANZA

MOLTO + ABBASTANZA %

Finanziamento da 2 milioni per le forze dell'ordine per operazioni sotto copertura per contrastare immigrazione clandestina	30	33	66
Modifiche al codice della navigazione: in particolare sarà il ministro dell'interno e non più quello delle infrastrutture e trasporti a limitare o vietare il transito e la sosta nel mare territoriale italiano.	24	27	51
Multe per chi soccorre i migranti: sono previste sanzioni per comandante, armatore e proprietario della nave per chi viola il divieto di ingresso nelle acque italiane con multe da 3500 a 5500 euro per ogni clandestino trasportato.	26	24	50
Inasprimento delle sanzioni per i reati di devastazione saccheggio e danneggiamento	43	29	72
Maggior tutela degli operatori delle forze dell'Ordine con l'inasprimento delle sanzioni per chiunque si opponga a pubblico ufficiale	36	31	67
L'istituzione di un Commissario straordinario e assunzione di 800 persone per notificare sentenze ai condannati attualmente in libertà	31	32	63

Base: totale campione (N=2.200)



L'IMMIGRAZIONE: IL GOVERNO ITALIANO
LE OPINIONI DEGLI ITALIANI SUL DECRETO SICUREZZA BIS



QUANTO E' D'ACCORDO SULLE SEGUENTI AFFERMAZIONI

ANALISI PER TARGET

MOLTO + ABBASTANZA D'ACCORDO

	TOTALE	Destra	Centrodestra	Centro	Centrosinistra	Sinistra	Non collocato
Base	2200	172	408	101	395	184	941
1) Finanziamento per le forze dell'ordine per operazioni sotto copertura per contrastare immigrazione clandestina	64	85	86	78	56	46	56
2) Sarà il ministro dell'interno a limitare o vietare il transito e la sosta nel mare italiano.	51	85	78	60	33	32	43
3) Multe salate per chi soccorre i migranti	50	79	75	47	30	29	47
1) Inasprimento delle sanzioni per i reati di devastazione saccheggio e danneggiamento	72	93	89	86	69	66	63
2) Maggior tutela degli operatori delle forze dell'Ordine con sanzioni per chiunque si opponga a pubblico ufficiale	67	92	91	78	56	46	61
3) Commissario straordinario e assunzione di 800 persone per notificare sentenze ai condannati attualmente in libertà	63	83	84	69	53	55	55

Base: totale campione (N=2.200)





newdirection.online



[@europeanreform](https://twitter.com/europeanreform)



[@europeanreform](https://www.instagram.com/europeanreform)